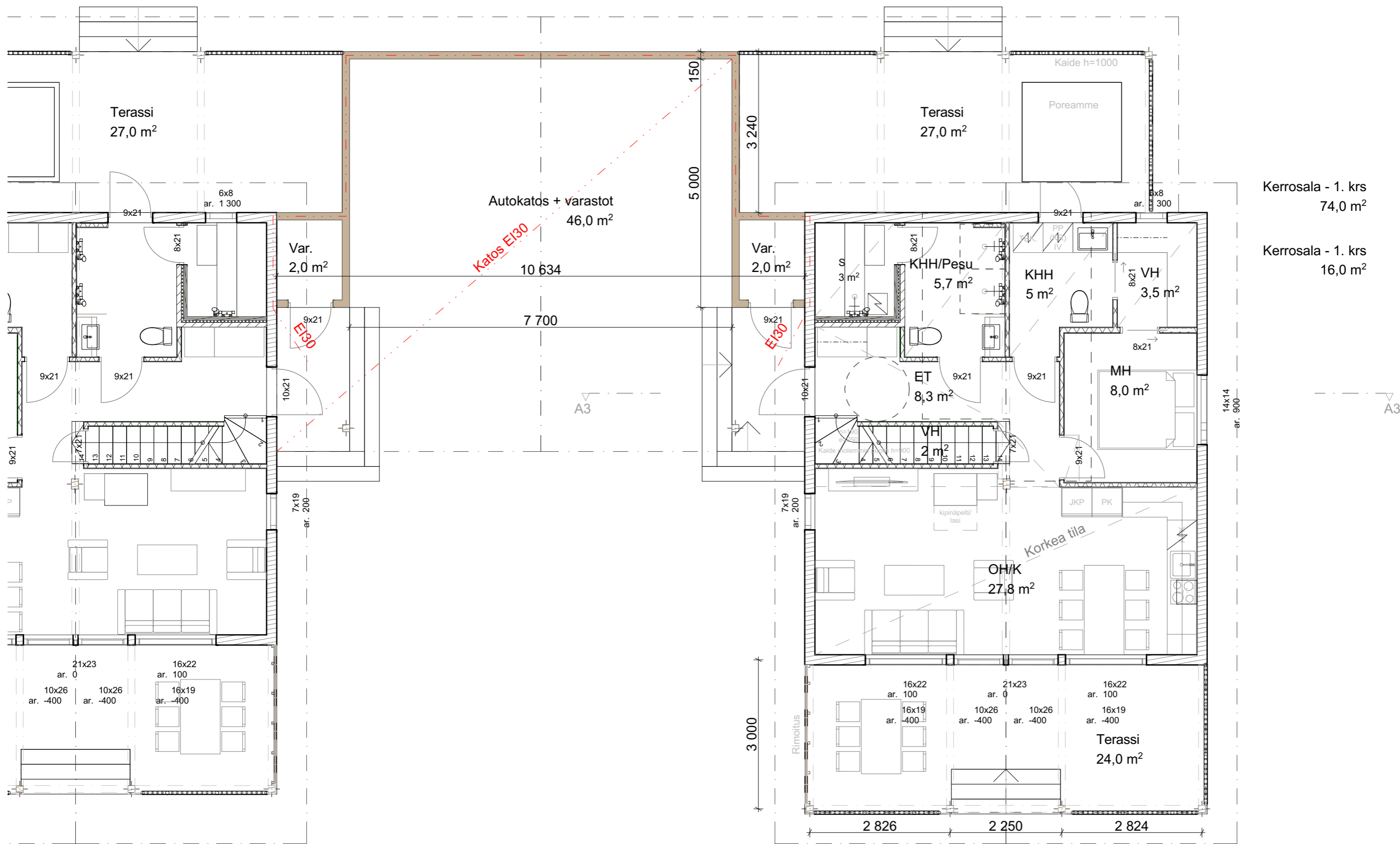
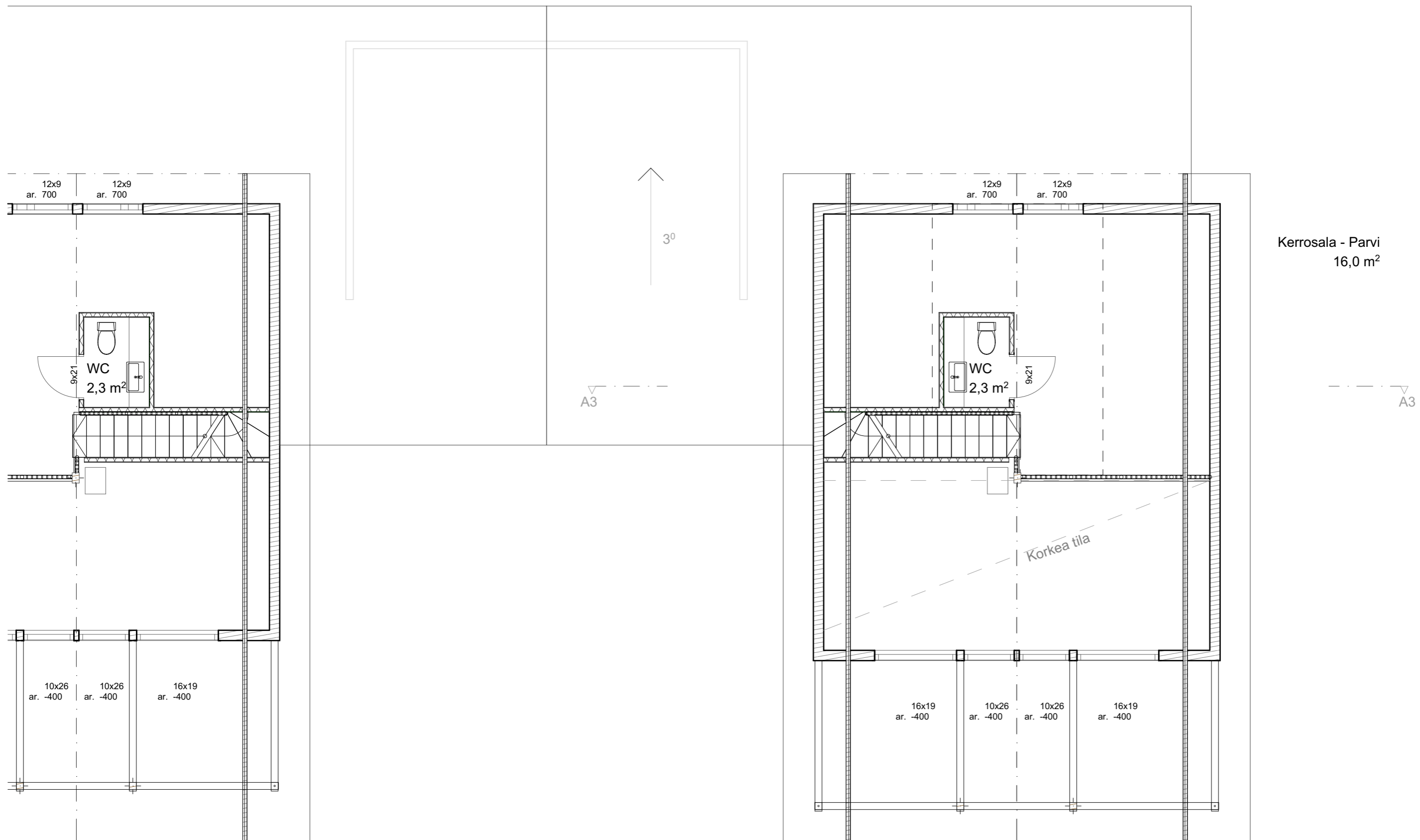
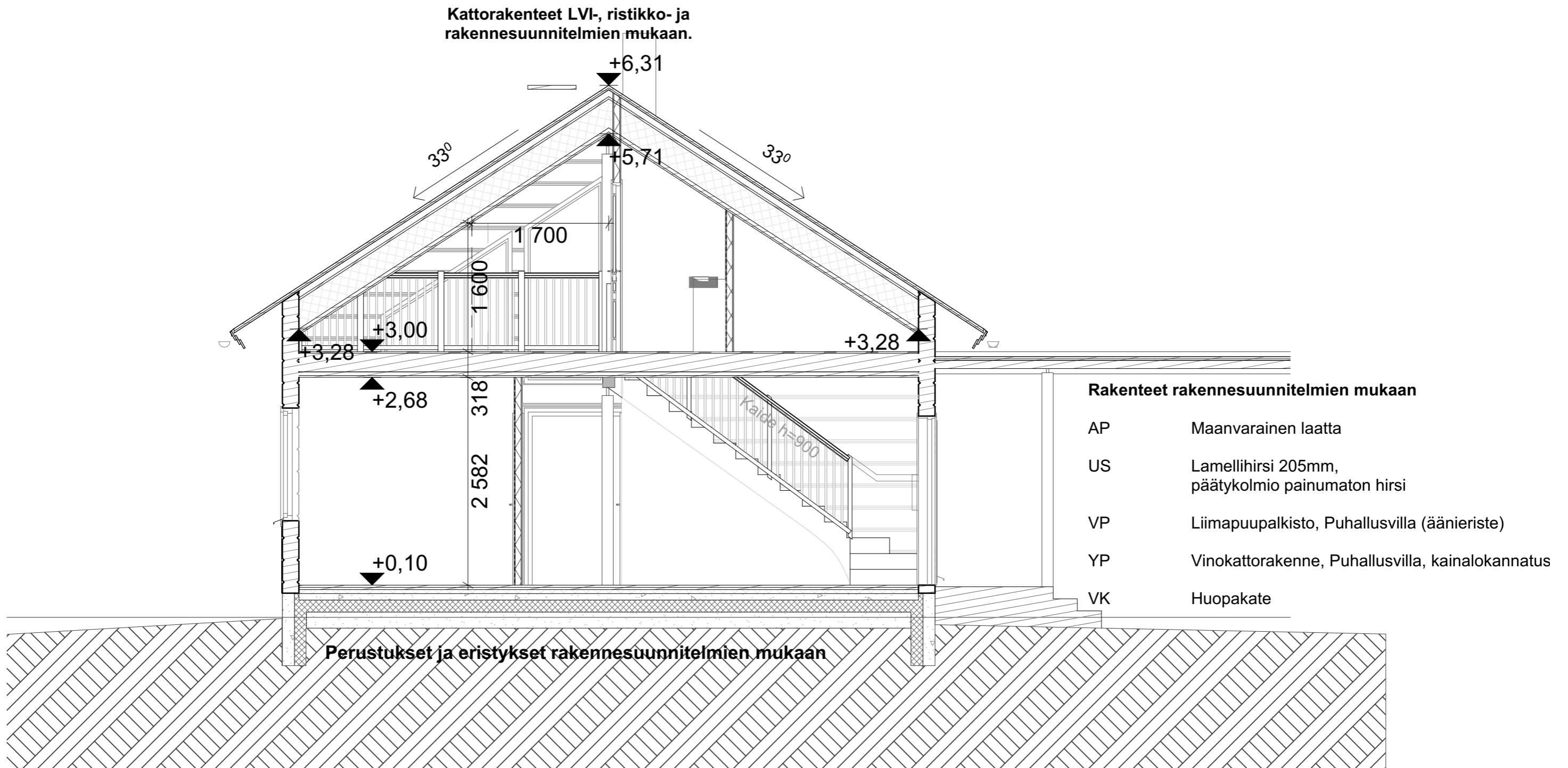


Rakenusoikeus 185 m<sup>2</sup>  
 $185 \text{ m}^2 / 2 = 92,5 \text{ m}^2$  ( per huvila)  
Huvilat 90m<sup>2</sup> + 2 m<sup>2</sup> varasto  
Yht. 92m<sup>2</sup>  
Autokatos + var. 25% rakennetusta pinta-alasta  
 $92 \text{ m}^2 * 2 = 184\text{m}^2$   
 $184 \text{ m}^2 * 0,25 = 46\text{m}^2$

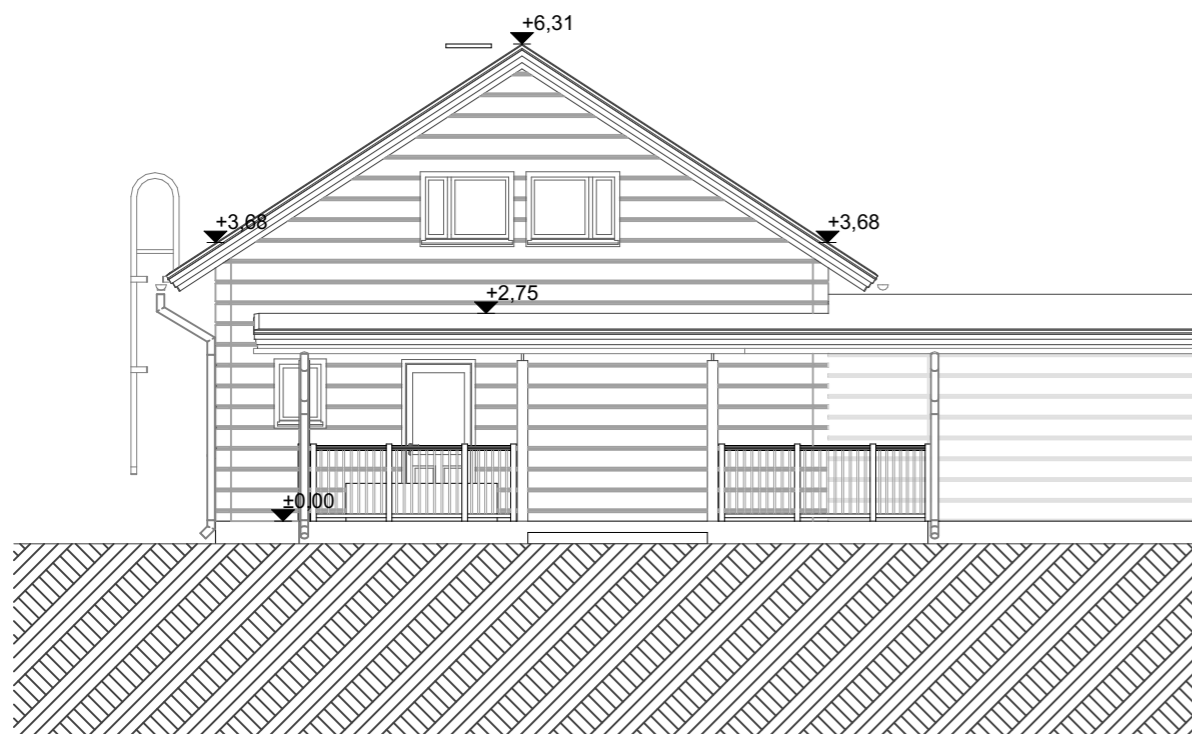




Rakenteet ja U-arvot  
rakennesuunnitelmien mukaan

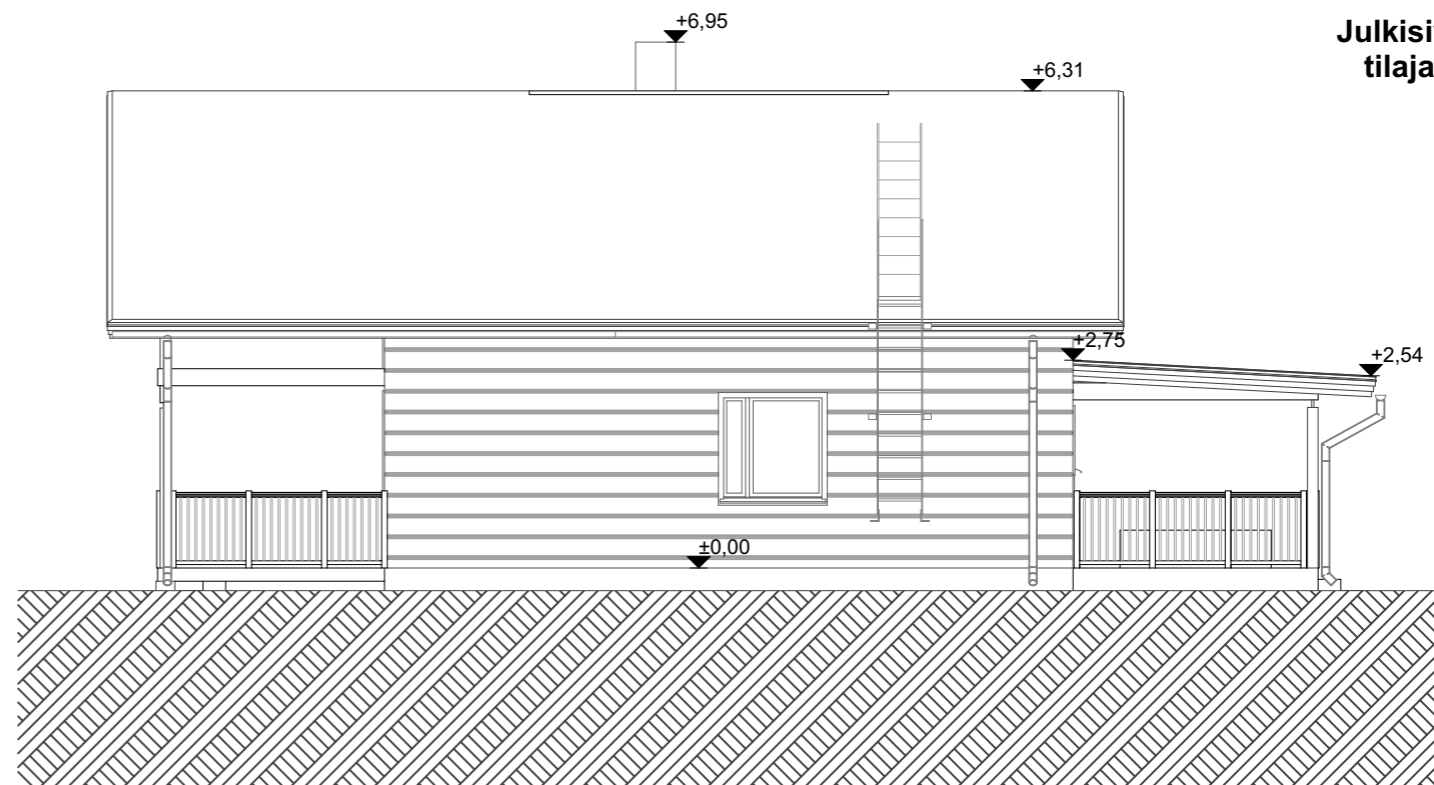


**Julkisivumateriaalit  
tilajaan mukaan**



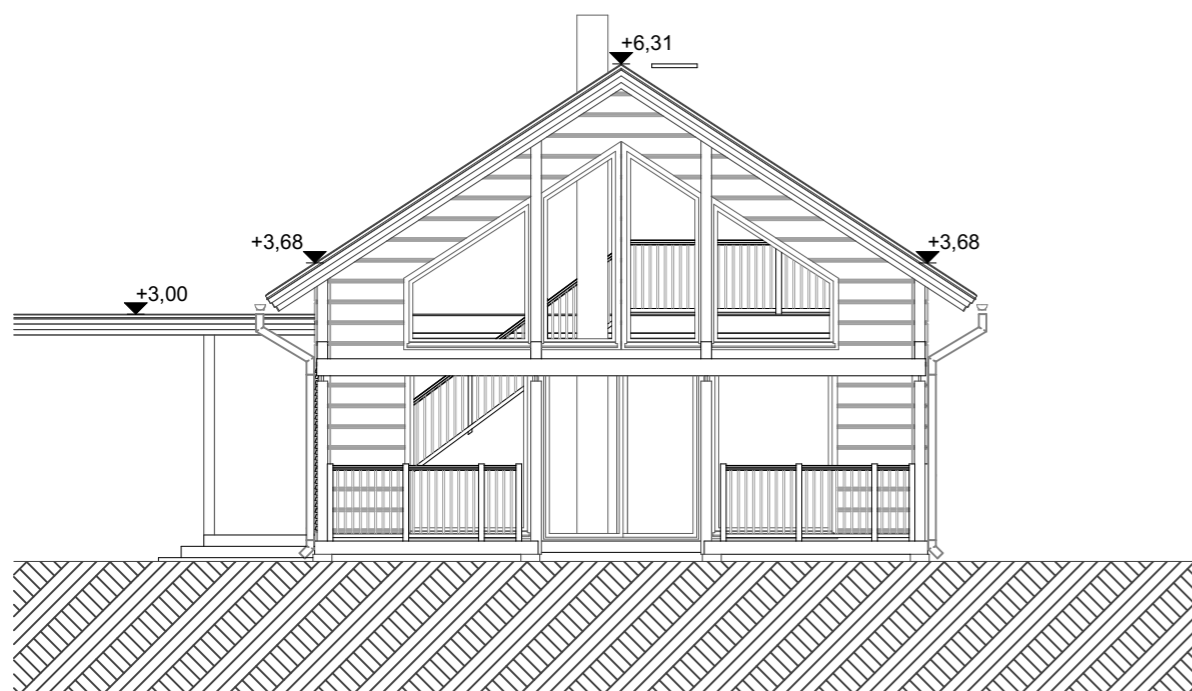
Julkisivu 1

1:100



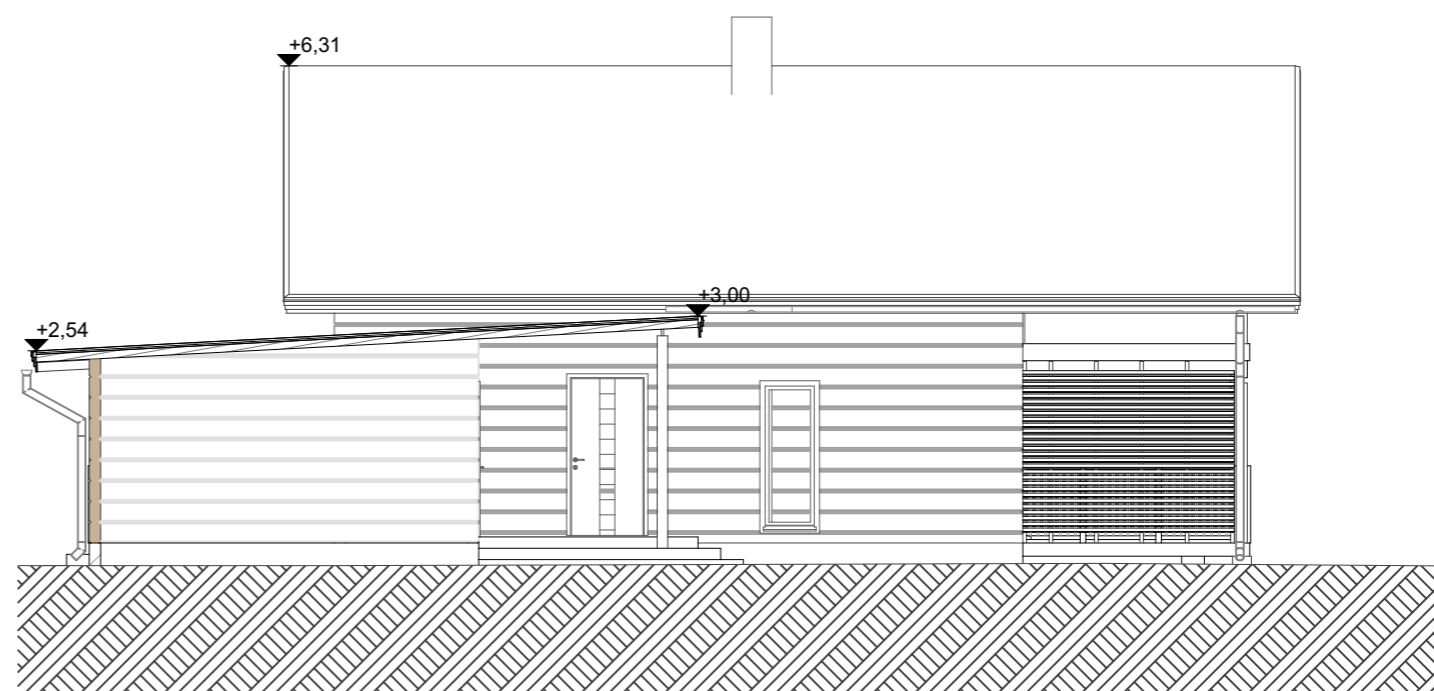
Julkisivu 2

1:100



Julkisivu 3

1:100



Julkisivu 4

1:100

