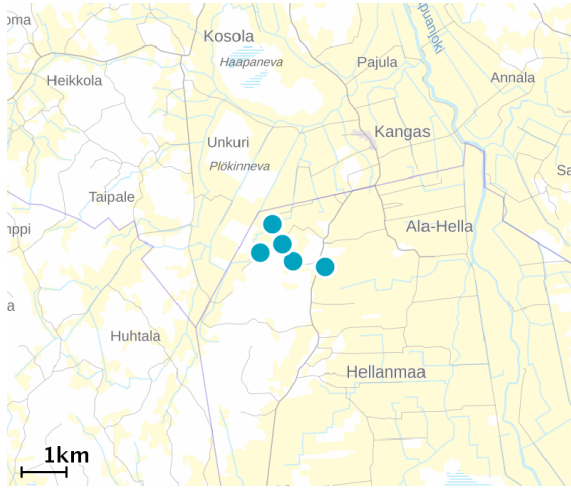


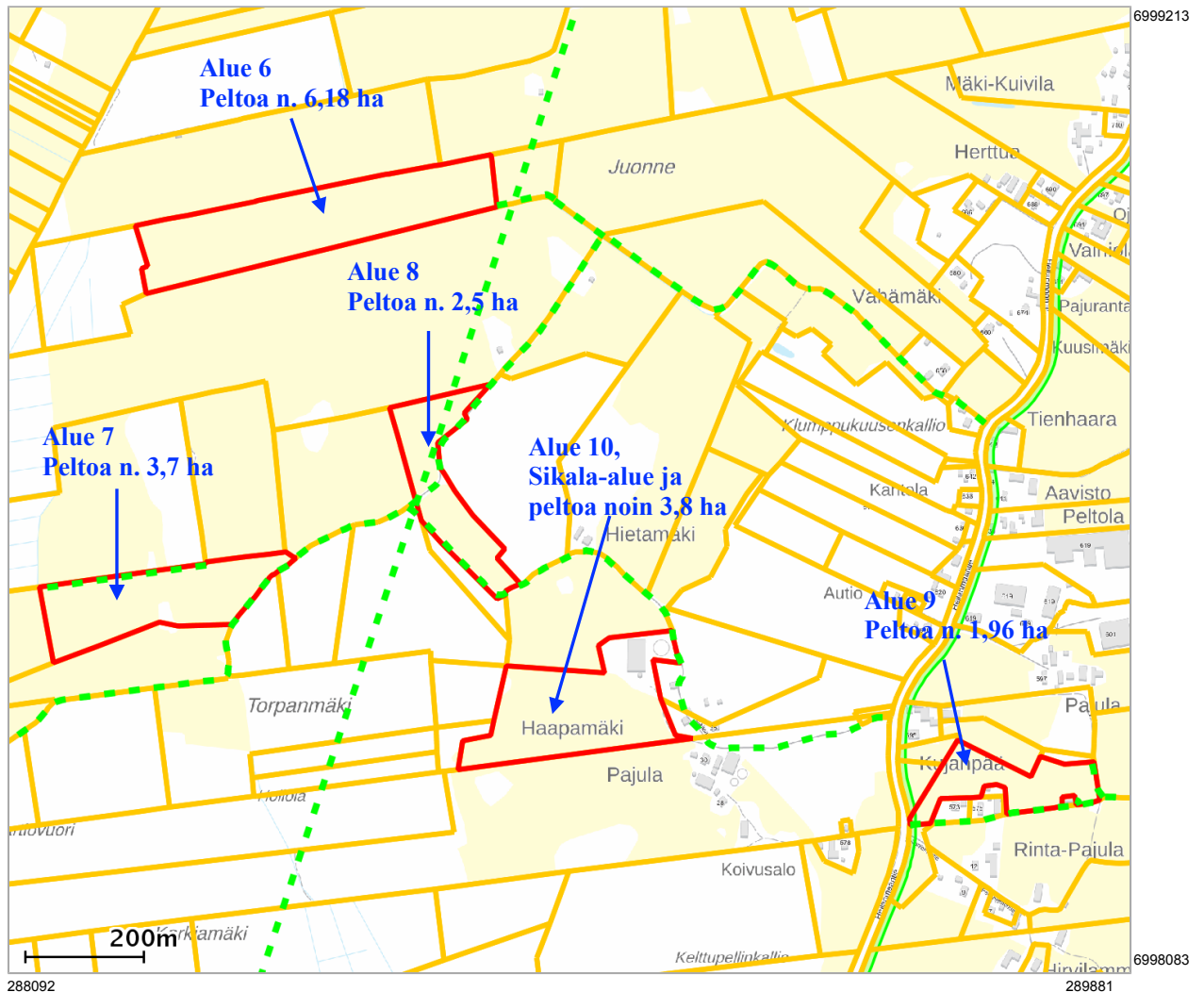
## Lähestymiskartta



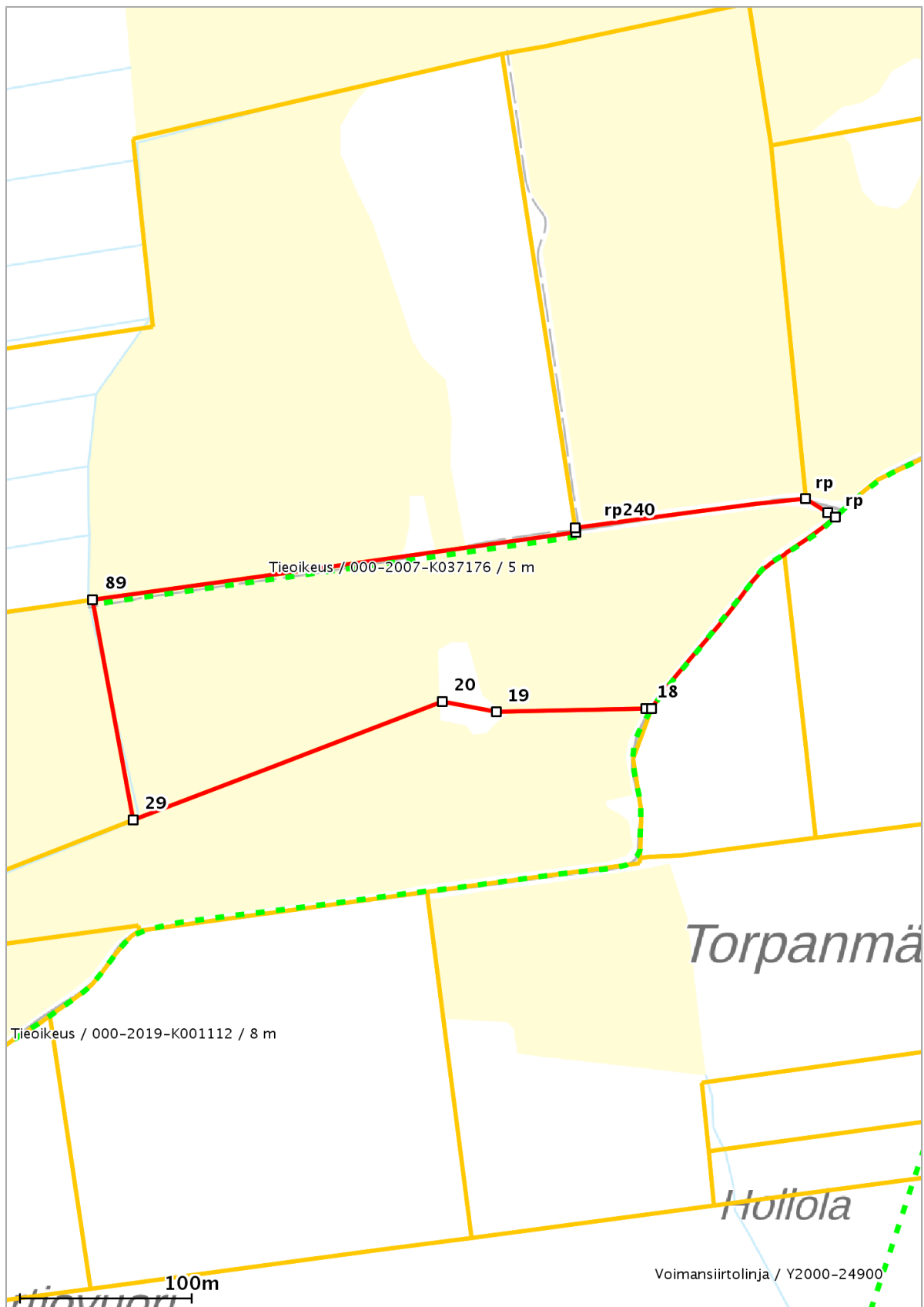
## Perustiedot

Kiinteistötunnus :	408-404-15-559
Nimi :	PAJULA
Rekisteriyksikkölaji :	Tila
Palstojen määrä :	5
Kunta :	Lapua ( 408 )
Arkistoviite :	MMLm/6344/33/2007
Kaavan mukainen käyttötarkoitus :	
Rekisteröintipvm :	04.12.2014
Kokonaispinta-ala :	19.9231 ha
Olotila :	Voimassaoleva

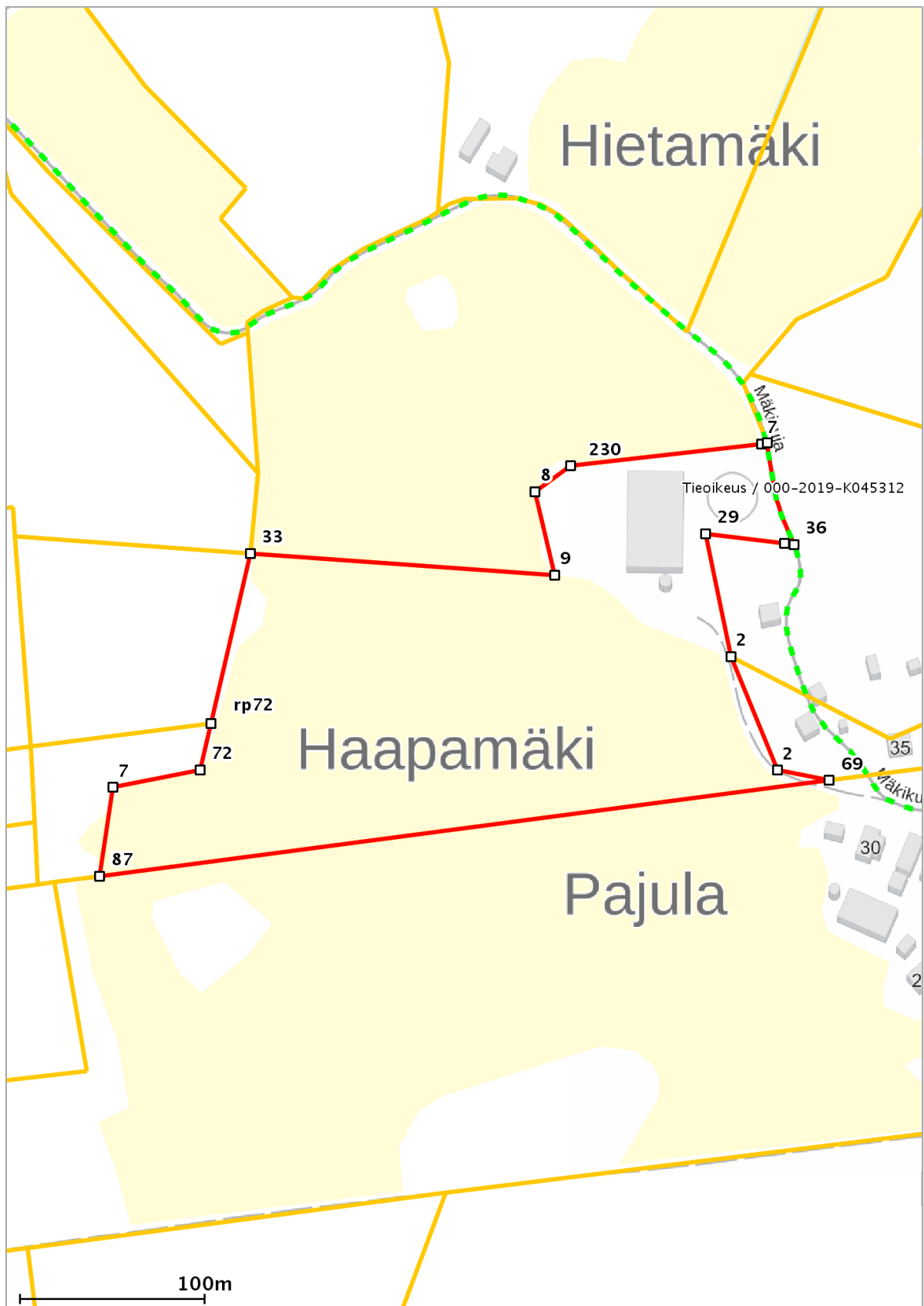
## Kiinteistö kartalla



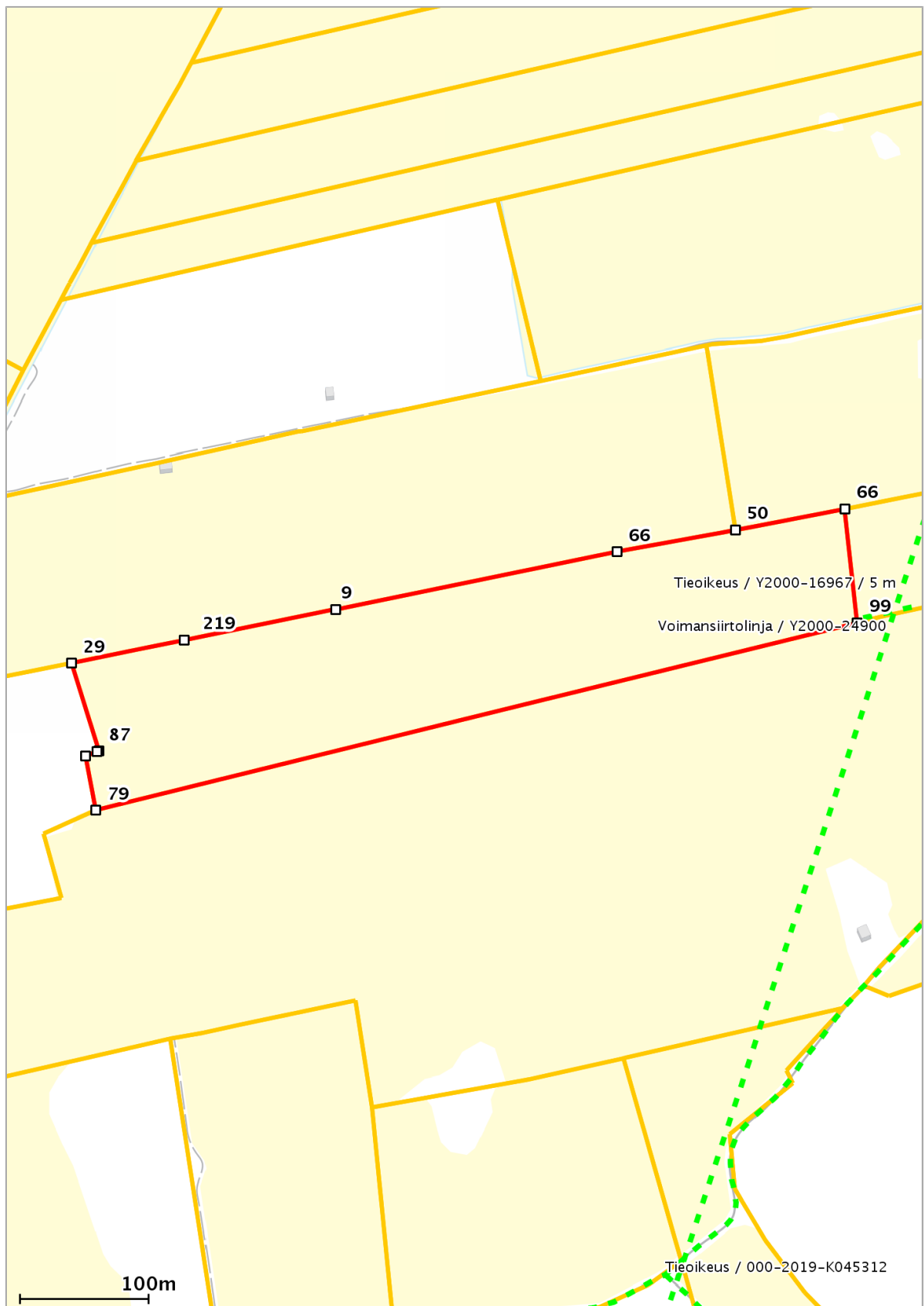
Tämä raportti on Suomen Asiakastieto Oy:n muodostama. Raportin tiedot perustuvat Maanmittauslaitoksen Kiinteistötietojärjestelmän ajantasaisiin rekisteritietoihin. Raportilla ei kuitenkaan ole samanlaista julkista luotettavuutta kuin virallisilla kiinteistötiedodokumenteilla. Kiinteistörekisterin tiedoissa voi olla epätarkkuuksia. Kiinteistön tarkka alueellinen ulottuvuus selviää toimitusasiakirjoista ja maastosta. Taustakartta on viitteellinen. Karttatulosteella näytetään kiinteistöä koskevat käyttöoikeusyksiköt, joiden sijaintitieto on merkitty kartan rajaamalle alueelle. Kartat © MML, kunnat.



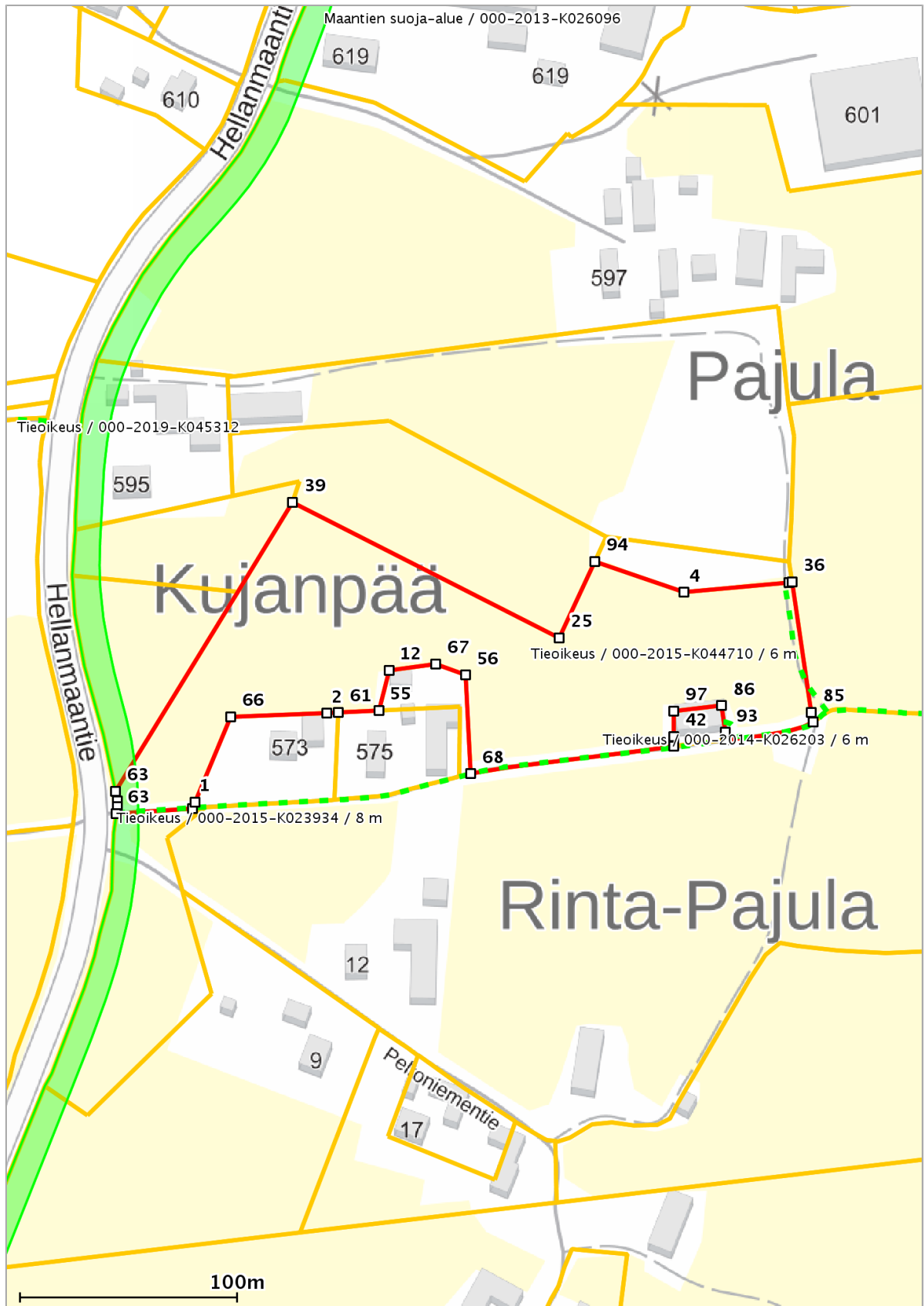
Tämä raportti on Suomen Asiakastieto Oy:n muodostama. Raportin tiedot perustuvat Maanmittauslaitoksen Kiinteistötietojärjestelmän ajantasaisiin rekisteritietoihin. Raportilla ei kuitenkaan ole samanlaista julkista luotettavuutta kuin virallisilla kiinteistötietodokumenteilla. Kiinteistörekisterin tiedoissa voi olla epätarkkuuksia. Kiinteistön tarkka alueellinen ulottuvuus selviää toimitusasiakirjoista ja maastosta. Taustakartta on viitteellinen. Karttatulosteella näytetään kiinteistöä koskevat käyttöoikeusyksiköt, joiden sijaintitieto on merkitty kartan rajaamalle alueelle. Kartat © MML, kunnat.



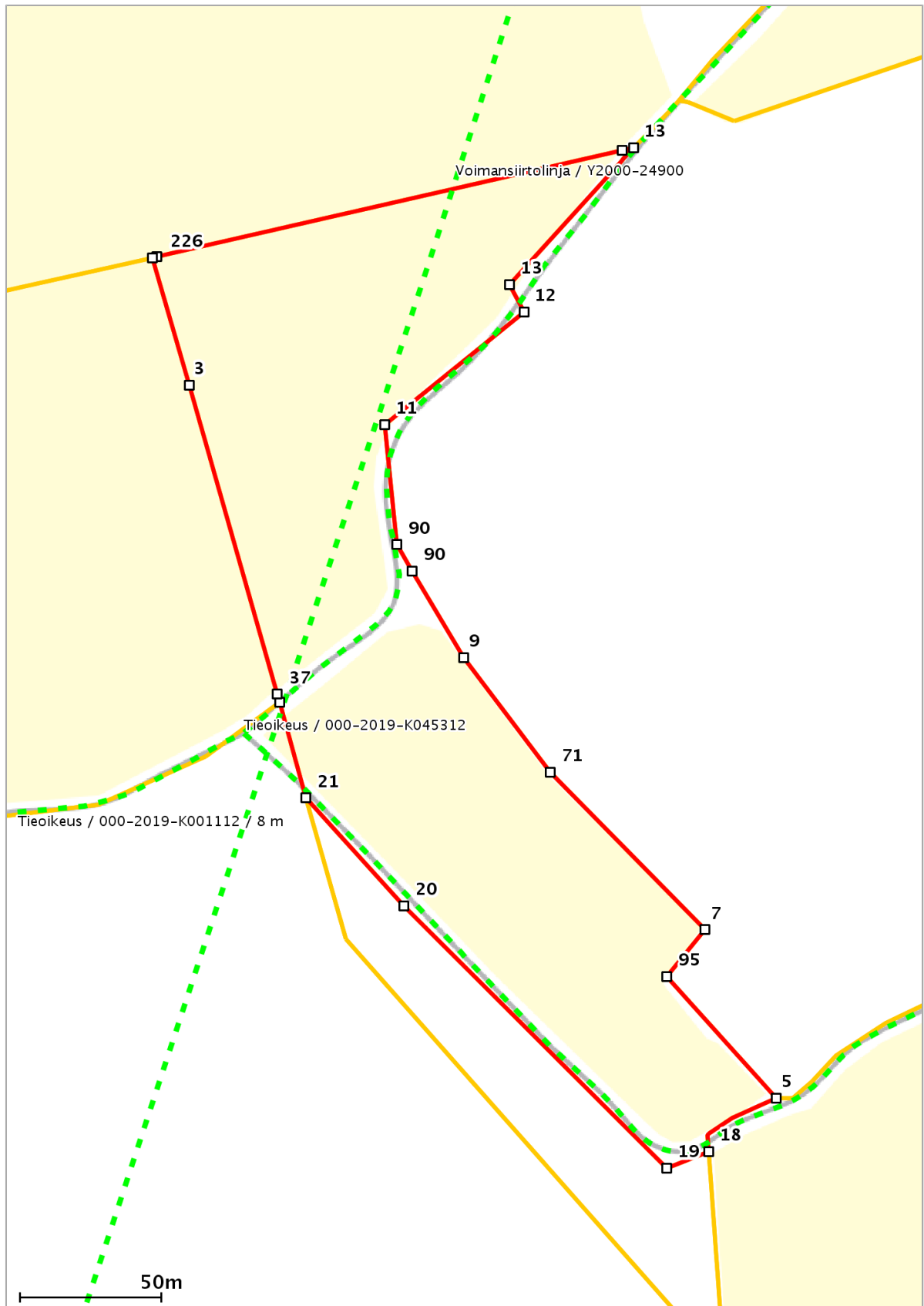
Tämä raportti on Suomen Asiakastieto Oy:n muodostama. Raportin tiedot perustuvat Maanmittauslaitoksen Kiinteistötietojärjestelmän ajantasaisiin rekisteritietoihin. Raportilla ei kuitenkaan ole samanlaista julkista luotettavuutta kuin virallisilla kiinteistötietodokumenteilla. Kiinteistörekisterin tiedoissa voi olla epätarkkuuksia. Kiinteistön tarkka alueellinen ulottuvuus selviää toimitusasiakirjoista ja maastosta. Taustakartta on viitteellinen. Karttatulosteella näytetään kiinteistöä koskevat käyttöoikeusyksiköt, joiden sijaintitieto on merkitty kartan rajaamalle alueelle. Kartat © MML, kunnat.



Tämä raportti on Suomen Asiakastieto Oy:n muodostama. Raportin tiedot perustuvat Maanmittauslaitoksen Kiinteistötietojärjestelmän ajantasaisiin rekisteritietoihin. Raportilla ei kuitenkaan ole samanlaista julkista luotettavuutta kuin virallisilla kiinteistötietodokumenteilla. Kiinteistörekisterin tiedoissa voi olla epätarkkuuksia. Kiinteistön tarkka alueellinen ulottuvuus selviää toimitusasiakirjoista ja maastosta. Taustakartta on viitteellinen. Karttatulosteella näytetään kiinteistöä koskevat käyttöoikeusyksiköt, joiden sijaintitieto on merkitty kartan rajaamalle alueelle. Kartat © MML, kunnat.



Tämä raportti on Suomen Asiakastieto Oy:n muodostama. Raportin tiedot perustuvat Maanmittauslaitoksen Kiinteistötietojärjestelmän ajantasaisiin rekisteritietoihin. Raportilla ei kuitenkaan ole samanlaista julkista luotettavuutta kuin virallisilla kiinteistötietodokumenteilla. Kiinteistörekisterin tiedoissa voi olla epätarkkuuksia. Kiinteistön tarkka alueellinen ulottuvuus selviää toimitusasiakirjoista ja maastosta. Taustakartta on viitteellinen. Karttatulosteella näytetään kiinteistöä koskevat käyttöoikeusyksiköt, joiden sijaintitieto on merkitty kartan rajaamalle alueelle. Kartat © MML, kunnat.



Tämä raportti on Suomen Asiakastieto Oy:n muodostama. Raportin tiedot perustuvat Maanmittauslaitoksen Kiinteistötietojärjestelmän ajantasaisiin rekisteritietoihin. Raportilla ei kuitenkaan ole samanlaista julkista luotettavuutta kuin virallisilla kiinteistötietodokumenteilla. Kiinteistörekisterin tiedoissa voi olla epätarkkuuksia. Kiinteistön tarkka alueellinen ulottuvuus selviää toimitusasiakirjoista ja maastosta. Taustakartta on viitteellinen. Karttatulosteella näytetään kiinteistöä koskevat käyttöoikeusyksiköt, joiden sijaintitieto on merkitty kartan rajaamalle alueelle. Kartat © MML, kunnat.