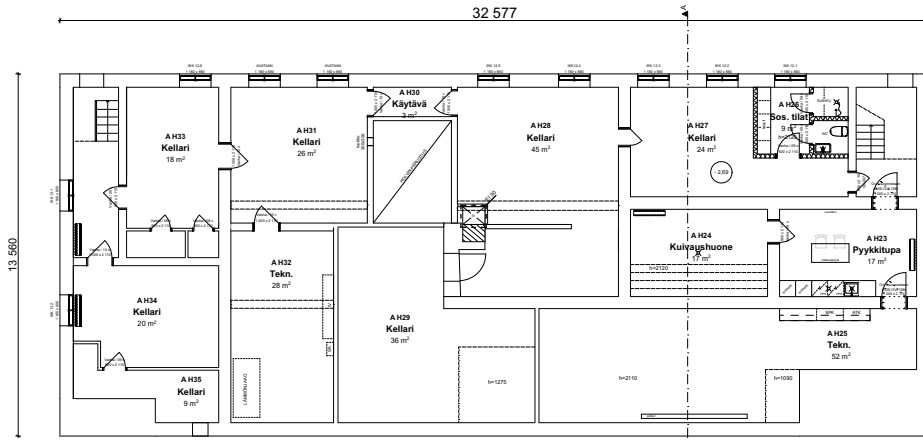


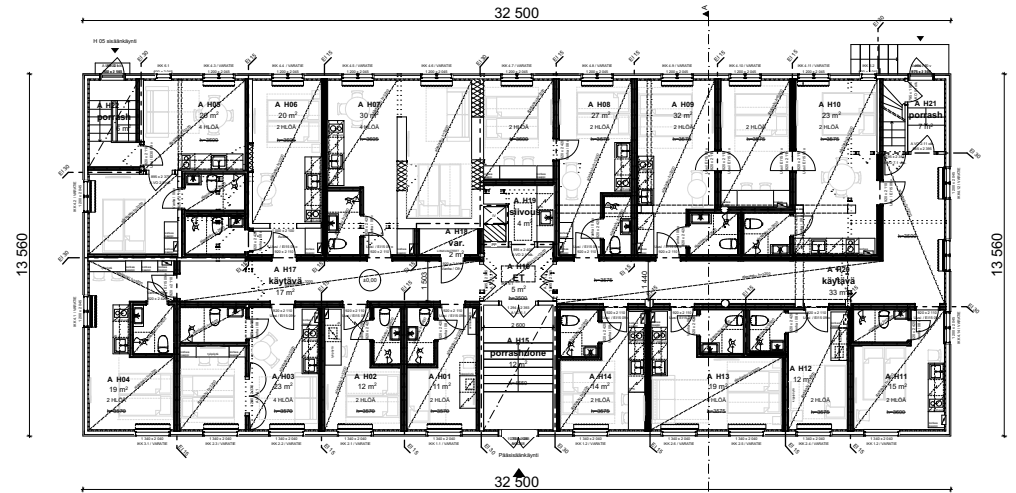
KELLARI



Kellari
Huoneistoala 0 m²
Kerrosala 90m²

- Uusi rakenne
- Pysyvä rakenne
- Purettava rakenne

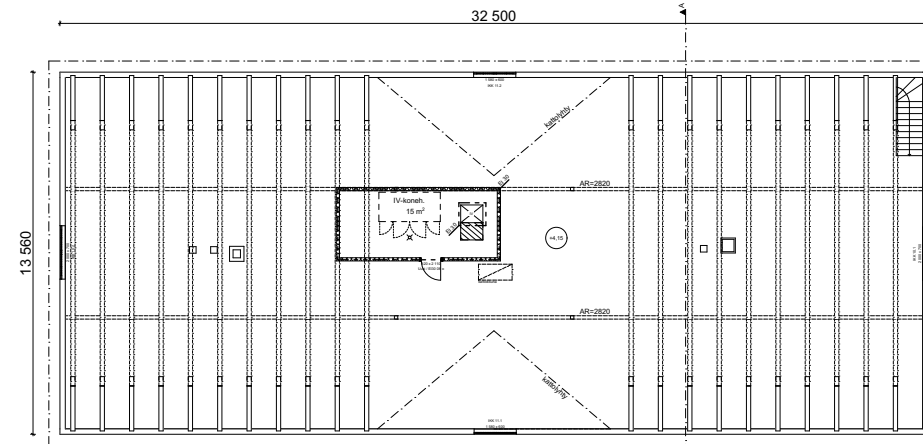
1.KRS



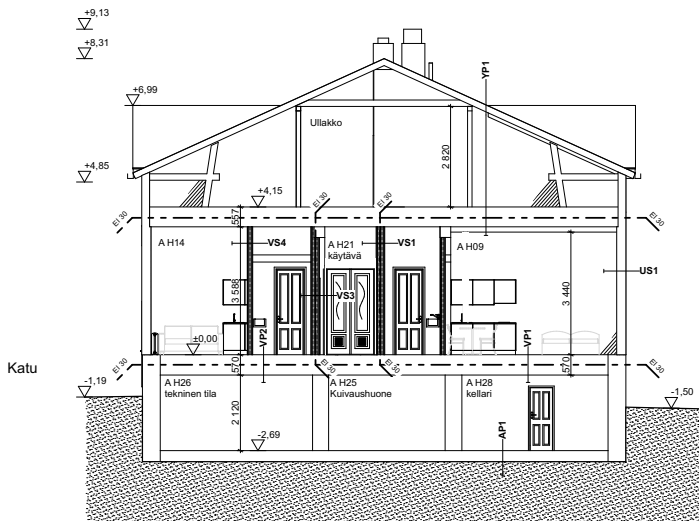
1. krs
Huoneistoala 354m²
Kerrosala 441 m²
Huoneistojakauma
1 hio huoneet 2 kpl
2 hio huoneet 6 kpl
2-4 hio huoneet 6 kpl

- Uusi rakenne
- Pysyvä rakenne
- Purettava rakenne

ULLAKKO



- Uusi rakenne
- Pysyvä rakenne
- Purettava rakenne



RAKENTEET

US1 Kuivan tilan ulkoseinä
 $U=0,33\text{W/m}^2\text{K}$, vertailuarvo 50% $0,81\text{W/m}^2\text{K}$

- Pintakäsittely, maali, tapetti tms.
- 50 mm 2x25 mm Puukuitulevy
- 25 mm Ponttilaudotus
- 3 mm Rakennuspahvi
- 75 mm Kantava rakenne, pystyponttilanku 75x200
- Rakennuspaperi
- 30 mm Pystyponttilaudotus
- 35 mm Pystyällyllälaattamuuraus
- 20 mm Pintarappaus

YP1 kuivan tilan välipohja, EI-30
 $U=0,10\text{W/m}^2\text{K}$, vertailuarvo 50% $0,47\text{W/m}^2\text{K}$

- Saumattu teräsohutelevy
- 30 mm Ruodelaata 30x150...250
- 180 mm Kantava rakenne, kattovasat 180x63 K1050
- Ullikko
- 25 mm Lattialaastulevy
- 30 mm Harvavuodotus 30x150...250
- 100 mm Koolaus 50x100 K600
- 430 mm Lämmöneriste, selluvilla
- 225 mm Kantava rakenne, 75x225 K680
- 25 mm Umpilaudoitus 25x100...150mm
- 13 mm Kipsikartonkilevy
- 250 mm 48x48 alustasku
- 21 mm 21x85 helmipaneeli

AP1 Kellarin alapohja
 $U=0,30\text{W/m}^2\text{K}$, vertailuarvo 50% $0,60\text{W/m}^2\text{K}$

- 10 mm Keraaminen laatta, kiinnityslaasti ja vedeneriste
- 80 mm Teräsbetonivalu, kaadot kalvoon päin 1,80
- 100 mm Lämmöneriste XPS-200 50+50mm, saumat limittään
- 150 mm Laccasora KAP, raekoko 8-20 tai kaillomurske 8-16
- Suodatin kangas
- Perusmaa

VP1 Kuivan tilan välipohja, EI-30

- Pintamateriaali, parketti tai tekstiilimatto
- 18 mm Havuvanerit
- 198 mm Kantava rakenne, puu 48x198 tasokuvan mukaan
- 285 mm Enistettä, puukuituinen lämmöneriste
- 60 mm Betonilaatta
- Pintakäsittely, maali

VP2 Märkätilän välipohja, EI-30

- 10 mm Keraaminen laatta, kiinnityslaasti ja vedeneriste
- 50 mm Betoni tai tasolelaatta ja sähkölämmitys
- Valukangas
- 18 mm Havuvanerit
- 198 mm Kantava rakenne, puu 48x198 tasokuvan mukaan
- 285 mm Enistettä, puukuituinen lämmöneriste
- 60 mm Betonilaatta
- Pintakäsittely, maali

VS1 Huoneistojen välinen kuivan tilan väliseinä, R' w=55 dB, EI-15

- Pintamateriaali
- 23 mm 23x95 Raakaponttilaata
- 66 mm Puurunko 48x73 + ääni- ja paloeriste 75mm
- 20 mm Ilmarako
- 73 mm Puurunko 48x73 + ääni- ja paloeriste 75mm
- 23 mm Raakaponttilaata
- Pintamateriaali

VS2 Huoneistojen välinen märkätilän väliseinä, R' w=55 dB, EI-15

- 10 mm Keraaminen laatta, kiinnityslaasti ja vedeneriste
- 9 mm Kuitusementtilevy
- 23 mm 23x95 Raakaponttilaata
- 66 mm Puurunko 39x66 + äänieriste 75mm
- 20 mm Ilmarako
- 66 mm Puurunko 39x66 + äänieriste 75mm
- 23 mm 23x95 Raakaponttilaata
- 9 mm Kuitusementtilevy
- 10 mm Keraaminen laatta, kiinnityslaasti ja vedeneriste

VS3 Huoneistojen välinen märkätilän ja kuivan tilan väliseinä, R' w=55 dB, EI-15

- Pintamateriaali
- 23 mm 23x95 Raakaponttilaata
- 66 mm Puurunko 39x66 + äänieriste 75mm
- 20 mm Ilmarako
- 66 mm Puurunko 39x66 + äänieriste 75mm
- 23 mm 23x95 Raakaponttilaata
- 9 mm Kuitusementtilevy
- 10 mm Keraaminen laatta, kiinnityslaasti ja vedeneriste

VS4 Huoneiston sisäinen märkätilän väliseinä

- Pintamateriaali
- 23 mm 23x95 Raakaponttilaata
- 66 mm Puurunko 39x66 ja puukuituinen äänieriste 75mm
- 23 mm 23x95 Raakaponttilaata
- 9 mm Kuitusementtilevy
- 10 mm Keraaminen laatta, kiinnityslaasti ja vedeneriste

Kaavakuvioitu/urheilu
240-1-110-4

Rakennusmerkit

Muutos

Rakennuskohteen nimi ja osoite

Kiinteistö Oy Keminhelmi

Sauvasaarenkatu 11
 94100 Kemi

Vuorokausen arkkitehtitoimisto

Piirustaja

PÄÄPIIRUSTUS

Piirustuksen sisältö ja määrä

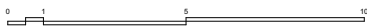
Talo A Leikkaus

3/10

1:100

LEIKKAUS A

1:100



ARK 103 AN

Piirustuksen nimi

Päiväys

20.9.2019

NYMAN ARKKITEHDIT
 www.nark.fi toimisto@nark.fi +358 45 232 3660

Antti Nyman, arkkitehti SAFÄ

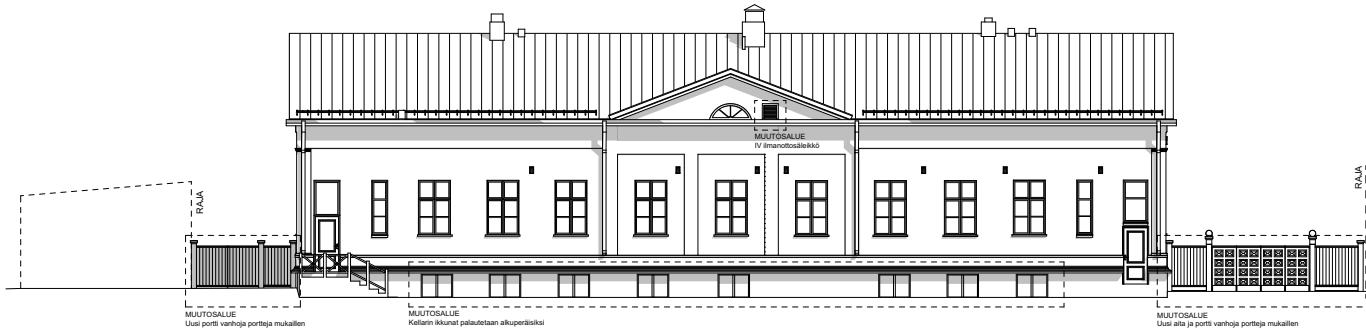
KAAKKOON SAUVOSAARENKADULLE



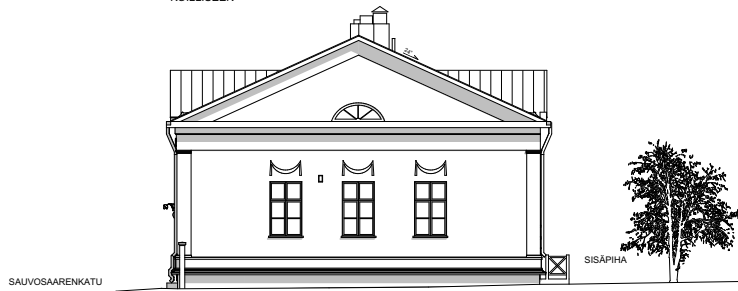
Julkisivumateriaalit ja -värit

1. Julkisivut, pääväri	kaikkirappaus	kiti	NCS S 2005-Y20R
2. Julkisivut, koriste 1	kaikkirappaus	valkoinen	NCS S 0300-N
3. Julkisivut, koriste 2	kaikkirappaus	valkoinen	NCS S 1002-Y
4. Sokkeli	siamattu betoni	harmaa	NCS S 3502-R
5. Ovet	pelltoaalattu puu	ruskea	NCS S 3020-Y20R
6. Ikkunat	pelltoaalattu puu	ruskea	NCS S 8018-650R
7. Katto	saumattu teräsohutelevy	punainen	NCS S 5030-Y90R
8. Aidat ja portit	pelltoaalattu	valkoinen	NCS S 1002-Y

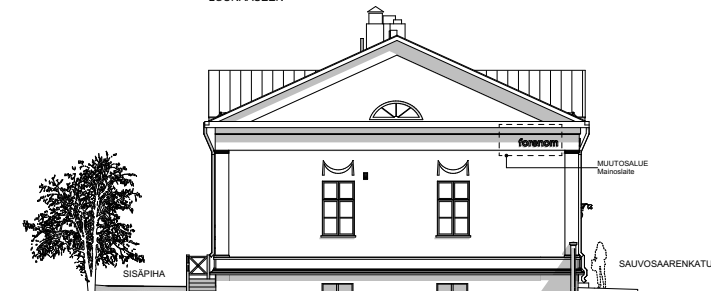
LUOTEESEEN SISÄPIHALLE



KOILLISEEN



LOUNAASEEN



240-1-110-4

MUUTOS

20.9.2019

SAUVOSAARENKATU 11
04100 Kemi

20.9.2019

ARK 104

NYMAN ARKKITEHDIT

Antti Nyman, arkkitehti

SAFA

20.9.2019

4/10

1:100

104

AN

20.9.2019

4/10

1:100

104

AN

20.9.2019

4/10

1:100

104

AN

20.9.2019

4/10

1:100

104

AN

20.9.2019

4/10

1:100

104

AN

20.9.2019

4/10

1:100

104

AN

20.9.2019

4/10

1:100

104

AN

20.9.2019

4/10

1:100

104

AN

20.9.2019

4/10

1:100

104

AN

20.9.2019

4/10

1:100

104

AN

20.9.2019

4/10

1:100

104

AN

20.9.2019

4/10

1:100

104

AN

20.9.2019

4/10

1:100

104

AN

20.9.2019

4/10

1:100

104

AN

20.9.2019

4/10

1:100

104

AN

20.9.2019

4/10

1:100

104

AN

20.9.2019

4/10

1:100

104

AN

20.9.2019

4/10

1:100

104

AN

20.9.2019

4/10

1:100

104

AN

20.9.2019

4/10

1:100

104

AN

20.9.2019

4/10

1:100

104

AN

20.9.2019

4/10

1:100

104

AN

20.9.2019

4/10

1:100

104

AN

20.9.2019

4/10

1:100

104

AN

20.9.2019

4/10

1:100

104

AN

20.9.2019

4/10

1:100

104

AN

20.9.2019

4/10

1:100

104

AN

20.9.2019

4/10

1:100

104

AN

20.9.2019

4/10

1:100

104

AN

20.9.2019

4/10

1:100

104

AN

20.9.2019

4/10

1:100

104

AN

20.9.2019

4/10

1:100

104

AN

20.9.2019

4/10

1:100

104

AN

20.9.2019

4/10

1:100

104

AN

20.9.2019

4/10

1:100

104

AN

20.9.2019

4/10

1:100

104

AN

20.9.2019

4/10

1:100

104

AN

20.9.2019

4/10

1:100

104

AN

20.9.2019

4/10

1:100

104

AN

20.9.2019

4/10

1:100

104

AN

20.9.2019

4/10

1:100

104

AN

20.9.2019

4/10

1:100

104

AN

20.9.2019

4/10

1:100

104

AN

20.9.2019

4/10

1:100

104

AN

20.9.2019

4/10

1:100

104

AN

20.9.2019

4/10

1:100

104

AN

20.9.2019

4/10

1:100

104

AN

20.9.2019

4/10

1:100

104

AN

20.9.2019

4/10

1:100

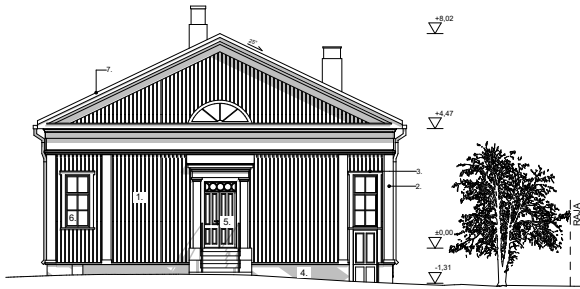
104

AN

20.9.2019

4/10</

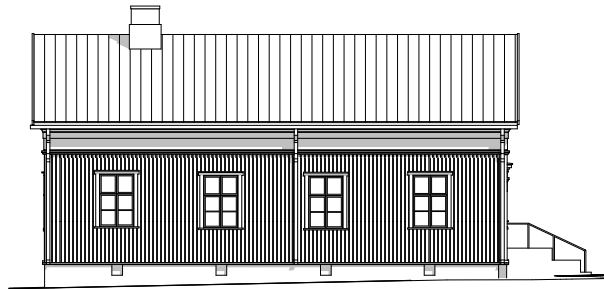
KOILLISEEN



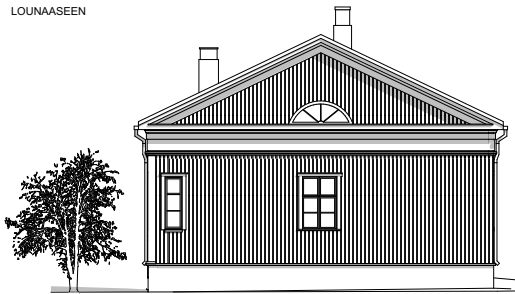
Julkisivumateriaalit ja -värit

- | | | | |
|--------------------------|-----------------------|-----------|-----------------|
| 1. Julkisivut, pääväri | pystyrimalaudoitus | kitti | NCS S 2005-Y20R |
| 2. Julkisivut, koriste 1 | peittomaalattu puu | valkoinen | NCS S 0300-N |
| 3. Julkisivut, koriste 2 | peittomaalattu puu | vihreä | NCS S 5010-G90Y |
| 4. Sokkeli | slamattu betoni | harmaa | NCS S 3502-R |
| 5. Ovet | peittomaalattu puu | ruskea | NCS S 3020-Y20R |
| 6. Ikkunat | peittomaalattu puu | ruskea | NCS S 8010-450R |
| 7. Katto | saumattu teräsohutevy | punainen | NCS S 5030-Y90R |

KAAKKOON

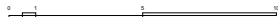


LOUNAASEEN

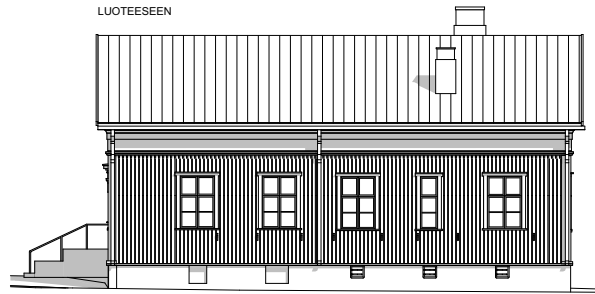


JULKISIVUT

1:100



LUOTEeseen



Kaavopöytäkirja
240-1-110-4

Muutos

Muutos

Muutos

Muutos

Muutos

Muutos

Muutos

Muutos

Muutos

Muutos

Muutos

Muutos

Muutos

Muutos

Muutos

Muutos

Muutos

Muutos

Muutos

Muutos

Muutos

Muutos

Muutos

Muutos

Muutos

Muutos

Muutos

Muutos

Muutos

Muutos

Muutos

Muutos

Muutos

Muutos

Muutos

Muutos

Muutos

Muutos

Muutos

Muutos

Vuokrasopimus

240-1-110-4

Muutos

Muutos

Muutos

Muutos

Muutos

Muutos

Muutos

Muutos

Muutos

Muutos

Muutos

Muutos

Muutos

Muutos

Muutos

Muutos

Muutos

Muutos

Muutos

Muutos

Muutos

Muutos

Muutos

Muutos

Muutos

Muutos

Muutos

Muutos

Muutos

Muutos

Muutos

Muutos

Muutos

Muutos

Muutos

Muutos

Muutos

Muutos

Muutos

Muutos

Muutos

Kiinteistö Oy Keminhelmi

Sivonkatu 11
04100 Kemi

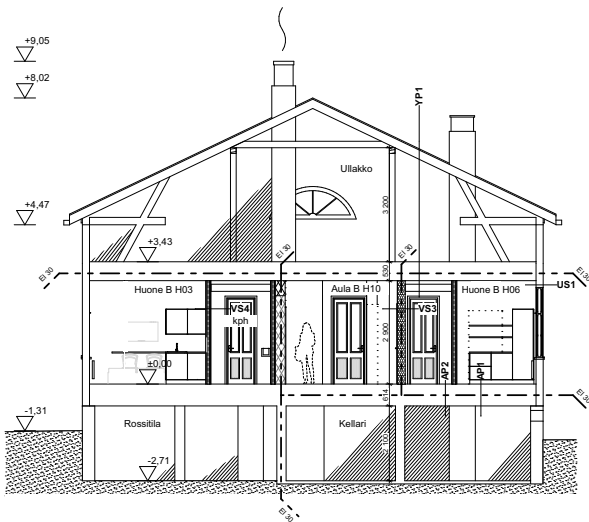
ARK 107

AN

20.9.2019

NYMAN ARKITEHDIT
www.nyman.fi toimitus@nyman.fi +358 47 222 2600

Antti Nyman, arkki@nyman.fi
SAFA



RAKENTEET

US1 Kuivan tilan ulkoseinä
U=0,33 W/m²K, vertailuarvo 50% U=0,81 W/m²K

50 mm	Pintakäsittely
-	2x25mm Huukoinen puukultulevy
-	Ilmansukupaperi
150 mm	Kantava rakenne, Hirsi
25 mm	Ulkoverhous, pystyrima

YP1 Kuivan tilan yläpohja, EI-30
U=0,10 W/m²K, vertailuarvo 50% U=0,47 W/m²K

30 mm	Saumattu teräsohuttulevy
180 mm	Ruodelauda 50x150
-	Tuuletettava ullakkotila
100 mm	Kookaus 50x125mm
425 mm	Puukuituinen lämmöneriste
225 mm	Kantava rakenne, 75x225 K880
25 mm	Umpilaudoitus 25x100
13 mm	Kipsikartonkilevy
44 mm	2x22x100 rstiinkookaus
21 mm	21x85 helpipaneeli

AP1 Kuivan tilan alapohjarakenne
U=0,10 W/m²K, vertailuarvo 50% U=0,35 W/m²K

-	Pintamateriaalit
18 mm	Hävynäveri
-	Kantava rakenne, puupalkit rak.suunn. mukaan
450 mm	Puukuituinen lämmöneriste
25 mm	Lattivasat 100x200 k800
25 mm	Umpilaudoitus vasojen väliin
-	Tuuletettava alapohjajälki

AP2 Märkätilän alapohjarakenne
U=0,10 W/m²K, vertailuarvo 50% U=0,35 W/m²K

-	Pintamateriaalit ja vedeneriste
50 mm	Betoni tai lasotitealusta ja sähkölämmitys
-	Valukangas
18 mm	Hävynäveri
-	Kantava rakenne, puupalkit rak.suunn. mukaan
450 mm	Puukuituinen lämmöneriste
25 mm	Lattivasat 100x200 k800
25 mm	Umpilaudoitus vasojen väliin
-	Tuuletettava alapohjajälki

VS1 Huoneistojen välinen kuivan tilan väliseinä, R w=55 dB, EI-15

-	Pintamateriaalit
23 mm	23x95 Raakaponttilauda
66 mm	Puurunko 39x66 + äänieriste 75mm
20 mm	Ilmarako
66 mm	Puurunko 39x66 + äänieriste 75mm
23 mm	23x95 Raakaponttilauda
-	Pintamateriaalit

VS2 Huoneistojen välinen märkätilän väliseinä, R w=55 dB, EI-15

10 mm	Keraaminen laatta, kiinnityslaasti ja vedeneriste
9 mm	Kultusementtilevy
23 mm	23x95 Raakaponttilauda
66 mm	Puurunko 39x66 + äänieriste 75mm
20 mm	Ilmarako
66 mm	Puurunko 39x66 + äänieriste 75mm
23 mm	23x95 Raakaponttilauda
9 mm	Kultusementtilevy
10 mm	Keraaminen laatta, kiinnityslaasti ja vedeneriste

VS3 Huoneistojen välinen märkätilän ja kuivan tilan väliseinä, R w=55 dB, EI-15

-	Pintamateriaalit
23 mm	23x95 Raakaponttilauda
66 mm	Puurunko 39x66 + äänieriste 75mm
20 mm	Ilmarako
66 mm	Puurunko 39x66 + äänieriste 75mm
23 mm	23x95 Raakaponttilauda
9 mm	Kultusementtilevy
10 mm	Keraaminen laatta, kiinnityslaasti ja vedeneriste

VS4 Huoneiston sisäinen märkätilän väliseinä

-	Pintamateriaalit
23 mm	23x95 Raakaponttilauda
66 mm	Puurunko 39x66 ja puukuituinen äänieriste 75mm
23 mm	23x95 Raakaponttilauda
9 mm	Kultusementtilevy
10 mm	Keraaminen laatta, kiinnityslaasti ja vedeneriste

VS5 Huoneistojen välinen kuivan tilan hirsirunkoinen väliseinä, R w=55 dB, EI-15

-	Pintamateriaalit
150 mm	Peltikahinski
20 mm	Ilmarako
66 mm	Puurunko 39x66 K600 + puukuituinen äänieriste 75mm
23 mm	23x95 Raakaponttilauda
-	Pintamateriaalit

VS6 Huoneistojen välinen märkätilän hirsirunkoinen väliseinä, R w=55 dB, EI-15

10 mm	Keraaminen laatta, kiinnityslaasti ja vedeneriste
9 mm	Kultusementtilevy
23 mm	Raakaponttilauda 23x95
48 mm	Kookaus 48x48 K400, liukukinnitys
150 mm	Peltikahinski
20 mm	Ilmarako
66 mm	Puurunko 39x66 K400 + äänieriste 75mm
23 mm	Raakaponttilauda 23x95
9 mm	Kultusementtilevy
10 mm	Keraaminen laatta, kiinnityslaasti ja vedeneriste

Kaavakuvitus/luonnos

240-1-110-4

Rakennuslomake

Muutos

Rakennusluokan nimi ja osoite

Vastavastan arkkitehtitoimisto

Piirustuksen

PÄÄPIIRUSTUS

Piirustuksen sisältö ja määrä

Talo B Leikkaus

6/10

1:100

Kiinteistö Oy Keminhelmi

Sauvosantenkatu 11
94100 Kemi

ARK 106

AN

Piirustuksen

Päivä

Päivä ja aikalehti

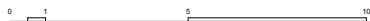
20.9.2019

NYMAN ARKKITEHDIT
www.nark.fi toimisto@nark.fi +358 45 232 3660

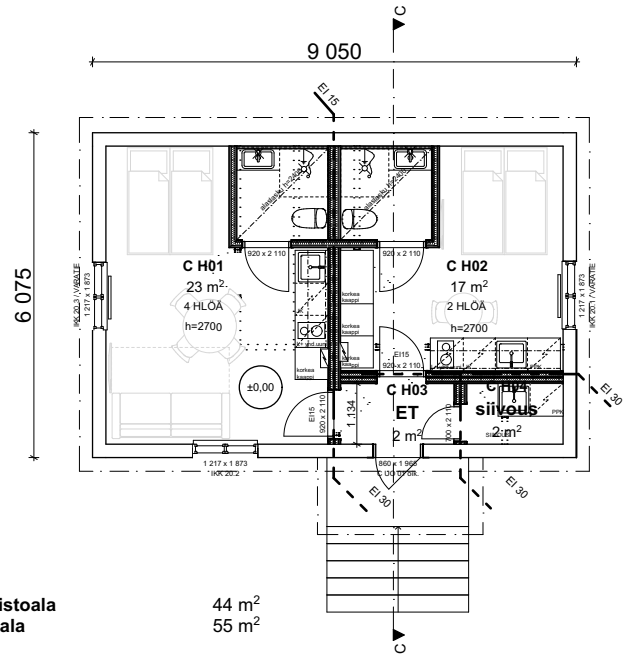
Antti Nyman, arkkitehti SAF

LEIKKAUS B

1:100



1. KRS



1. krs

Huoneistoala 44 m²
 Kerrosala 55 m²

Huoneistojakauma
 1 hlö huoneet 0 kpl
 2 hlö huoneet 1 kpl
 2-4 hlö huoneet 1 kpl

Vuodepaikat 6 kpl

Kaupunginosa/korttelitontti
 240-1-110-4

Rakennustoimenpide

Muutos

Rakennuskohteen nimi ja osoite

Kiinteistö Oy Keminhelmi

Sauvosaarekatu 11
 94100 Kemi

Viranomaisen arkkitehtimerkintöjä varten

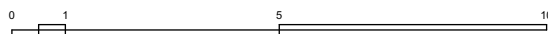
Piirustuslaji

PÄÄPIIRUSTUS 8/10

Piirustuksen sisältö ja mittakaava

Talo C Pohjapiirustus 1:100

POHJAPIIRROS 1:100



ARK

108
 Piirustus nro

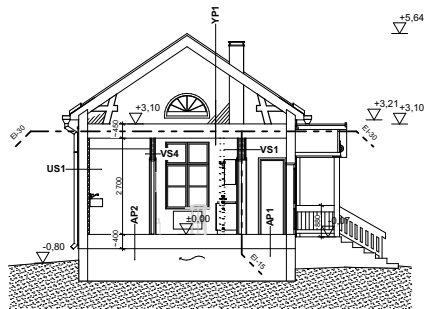
AN
 Piirtäjä

Päiväys ja atekipolitus

20.9.2019

NYMAN ARKKITEHDIT
 www.nark.fi toimisto@nark.fi +358 45 232 3660

Antti Nyman
 Antti Nyman, arkkitehti SAFA



RAKENTEET

US1 Kuivan tilan ulkoseinä
U=0,33 W/m²K, vertailuarvo 50% U=0,81 W/m²K

50 mm	Pintakäsittely
-	2x25mm Huukoinen puukultulevy
-	Ilmansukupaperi
150 mm	Kantava rakenne, Hirsi
25 mm	Ulkoverhous, pystyrima

YP1 Kuivan tilan yläpohja, EI-30
U=0,10 W/m²K, vertailuarvo 50% U=0,47 W/m²K

30 mm	Saumattu teräsohjellevy
180 mm	Ruodetaula 50x150
-	Tuuletettava ullakkotila
100 mm	Koolaus 50x125mm
425 mm	Puukuituinen lämmöneriste
225 mm	Kantava rakenne, 75x225 K880
25 mm	Umpilaudoitus 25x100
13 mm	Kipsikartonkilevy
44 mm	2x22x100 ristinkoolaus
21 mm	21x85 helpipaneeli

AP1 Kuivan tilan alapohjarakenne
U=0,10 W/m²K, vertailuarvo 50% U=0,35 W/m²K

-	Pintamateriaalit
18 mm	Hävynäeni
-	Kantava rakenne, puupalkit rak.suunn. mukaan
450 mm	Puukuituinen lämmöneriste
-	Lattivasat 100x200 k800
25 mm	Umpilaudoitus vasojen väliin
-	Tuuletettava alapohjajälki

AP2 Märkätilan alapohjarakenne
U=0,10 W/m²K, vertailuarvo 50% U=0,35 W/m²K

-	Pintamateriaalit ja vedeneriste
50 mm	Betoni tai lasotelelaista ja sähkölämmitys
-	Valukangas
18 mm	Hävynäeni
-	Kantava rakenne, puupalkit rak.suunn. mukaan
450 mm	Puukuituinen lämmöneriste
-	Lattivasat 100x200 k800
25 mm	Umpilaudoitus vasojen väliin
-	Tuuletettava alapohjajälki

VS1 Huoneistojen välinen kuivan tilan väliseinä, R w=55 dB, EI-15

-	Pintamateriaalit
23 mm	23x95 Raakaponttilausta
66 mm	Puurunko 39x66 + äänieriste 75mm
20 mm	Ilmarako
66 mm	Puurunko 39x66 + äänieriste 75mm
23 mm	23x95 Raakaponttilausta
-	Pintamateriaalit

VS2 Huoneistojen välinen märkätilan väliseinä, R w=55 dB, EI-15

10 mm	Keraaminen laatta, kiinnityslaasti ja vedeneriste
9 mm	Kultusementtilevy
23 mm	23x95 Raakaponttilausta
66 mm	Puurunko 39x66 + äänieriste 75mm
20 mm	Ilmarako
66 mm	Puurunko 39x66 + äänieriste 75mm
23 mm	23x95 Raakaponttilausta
9 mm	Kultusementtilevy
10 mm	Keraaminen laatta, kiinnityslaasti ja vedeneriste

VS3 Huoneistojen välinen märkätilan ja kuivan tilan väliseinä, R w=55 dB, EI-15

-	Pintamateriaalit
23 mm	23x95 Raakaponttilausta
66 mm	Puurunko 39x66 + äänieriste 75mm
20 mm	Ilmarako
66 mm	Puurunko 39x66 + äänieriste 75mm
23 mm	23x95 Raakaponttilausta
9 mm	Kultusementtilevy
10 mm	Keraaminen laatta, kiinnityslaasti ja vedeneriste

VS4 Huoneiston sisäinen märkätilan väliseinä

-	Pintamateriaalit
23 mm	23x95 Raakaponttilausta
23 mm	Puurunko 39x66 ja puukuituinen äänieriste 75mm
23 mm	23x95 Raakaponttilausta
9 mm	Kultusementtilevy
10 mm	Keraaminen laatta, kiinnityslaasti ja vedeneriste

VS5 Huoneistojen välinen kuivan tilan hirsirunkoinen väliseinä, R w=55 dB, EI-15

-	Pintamateriaalit
150 mm	Peltikahinski
20 mm	Ilmarako
66 mm	Puurunko 39x66 K600 + puukuituinen äänieriste 75mm
23 mm	23x95 Raakaponttilausta
-	Pintamateriaalit

VS6 Huoneistojen välinen märkätilan hirsirunkoinen väliseinä, R w=55 dB, EI-15

10 mm	Keraaminen laatta, kiinnityslaasti ja vedeneriste
9 mm	Kultusementtilevy
23 mm	Raakaponttilausta 23x95
48 mm	Koolaus 48x48 K400, liukukiinnitys
150 mm	Peltikahinski
20 mm	Ilmarako
66 mm	Puurunko 39x66 K400 + äänieriste 75mm
23 mm	Raakaponttilausta 23x95
9 mm	Kultusementtilevy
10 mm	Keraaminen laatta, kiinnityslaasti ja vedeneriste

Kaavakuva/leikkaus
240-1-110-4

Rakennusvaihe
Muutos

Rakennusvaiheen nimi ja osasto

Kiinteistö Oy Keminhelmi

Sauvosantenkatu 11
94100 Kemi

Vaivastalon arkkitehtitoimisto
Pöytäkirja

Pääpiirustus **9/10**

Piirustuksen sisältö ja määräys

Talo C Leikkaus **1:100**

ARK 109 AN

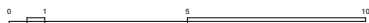
Piirustuksen nimi **Pöytäkirja** Päiväys ja allekirjoitus **20.9.2019**

NYMAN ARKKITEHDIT
www.nark.fi toimisto@nark.fi +358 45 232 3660

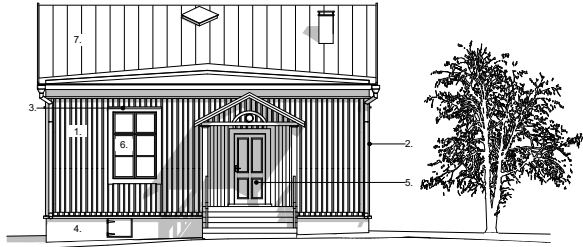
Antti Nyman
Antti Nyman, arkkitehti SAFAs

LEIKKAUS C

1:100



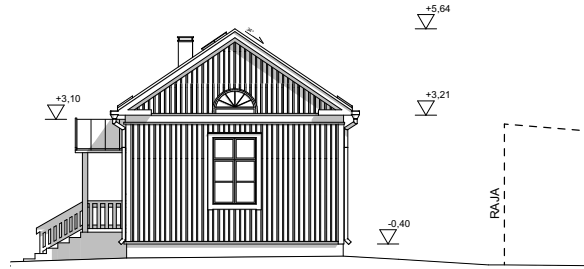
LOUNAASEEN



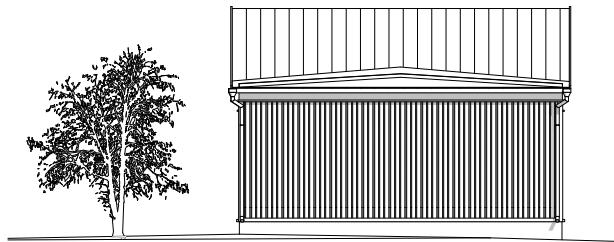
Julkisivumateriaalit ja -värit

1. Julkisivut, pääväri	pystyrimaudoitus	kitti	NCS S 2005-Y20R
2. Julkisivut, koriste 1	peittomaalattu puu	valkoinen	NCS S 0300-N
3. Julkisivut, koriste 2	peittomaalattu puu	vihreä	NCS S 5010-G90Y
4. Sokkeli	siammattu betoni	harmaa	NCS S 3502-R
5. Ovet	peittomaalattu puu	ruskea	NCS S 3020-Y20R
6. Ikkunat	peittomaalattu puu	ruskea	NCS S 8010-450R
7. Katto	saumattu teräsohutelevy	punainen	NCS S 5030-Y90R

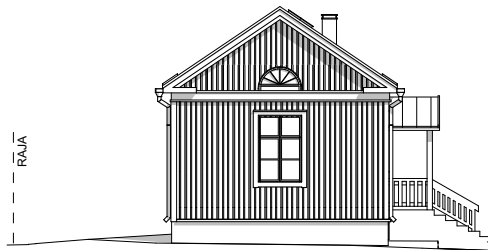
KAARKOON



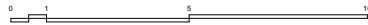
KOILLISEEN



LUOTEESEEN



JULKISIVUT 1:100



Kaavonpöytänumero
240-1-110-4

Rakennuslupa-
numero

Muutos

Rakennusluvan nro ja osite

Kiinteistö Oy Keminhelmi

Sauvosäntienkatu 11
94100 Kemi

Vuorokausen arkkitehtimarkkinointi vuosi

Pöytäkirja

PÄÄPIIRUSTUS 10/10

Pöytäkirjan sisältö ja sisältö

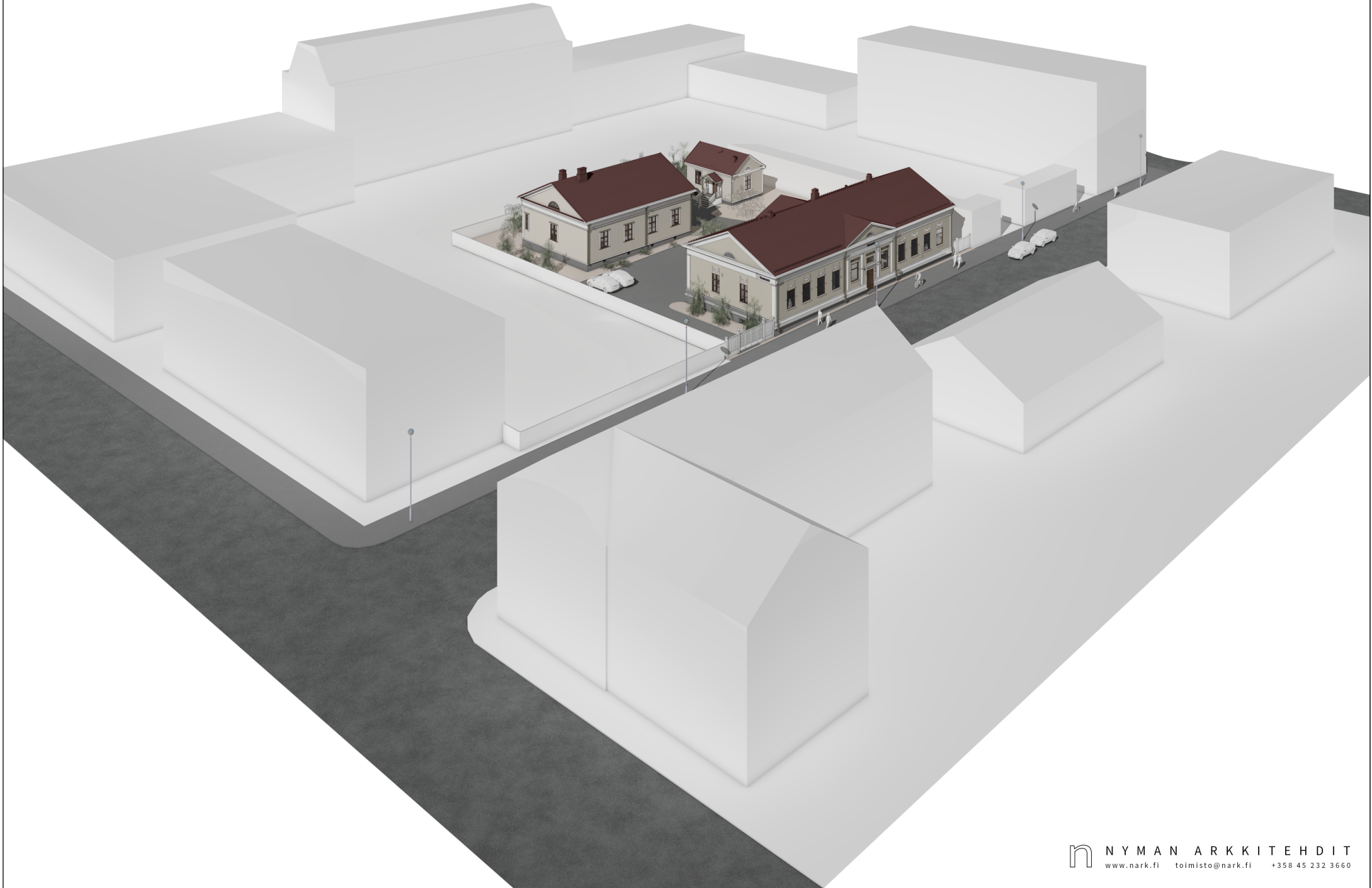
Talo C Julkisivut 1:100

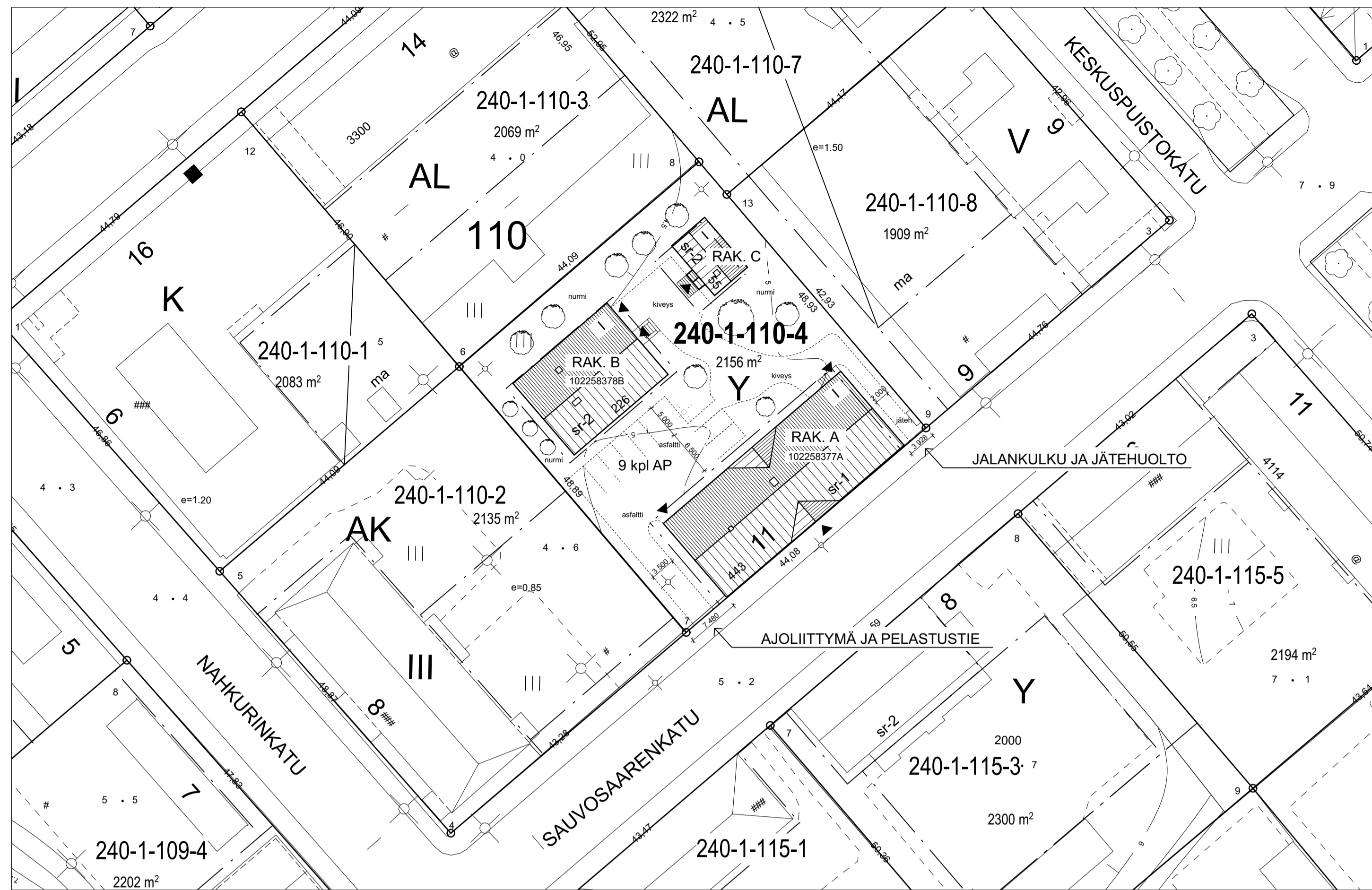
ARK 110 AN

Pöytäkirja nro 20.9.2019

NYMAN ARKKITEHDIT
www.nark.fi toimisto@nark.fi +358 45 232 3660

Antti Nyman, arkkitehti
SAFA





ASEMPIIRROS 1:500

KIINTEISTÖ OY KEMINHELMI

Sauvosaarenkatu 11, 94100 Kemi
Kiinteistö 240 - 1 - 110 - 4

1. Rakennushanke

Rakennushankkeessa korjataan ja muutetaan 1928 valmistuneet puurakenteiset rakennukset. Rakennukset on suojeltu asemakaavassa merkinnöin SR-1 ja SR-2. Rakennusten käyttötarkoitukseltaan muutetaan huoneistohotelliiksi. Rakennuslupahakemus koskee rakennusten käyttötarkoituks-, tila-, rakenne- ja julkisivumuutoksia.

Rakennus A, 102258377A, suojelumerkintä SR-1

Pystylankurakenteinen rapattu 1-kerroksinen rakennus on perustettu betonisen perusmuurin varaan. Koko rakennuksen alla on kellari, jossa on tekniset tilat ja varastoja. Vesikate tukeutuu kattotuolien varaan ja ullakko on kylmä tuulettuva yhtenäinen tila.

Rakennushankkeessa rakennuksen julkisivut, porraskäytävät, ikkunat ja ovet restauroidaan.

Rakennuksen tilajakoa muutetaan, muutostyöt toteutetaan massiivipuurakenteina olevien rakenteiden tapaan. Huoneisiin rakennetaan pesu- ja wc-tilat sekä minikeittiöt. LVIAS-tekniikka uusitaan.

Rakennus B, 102258378B, suojelumerkintä SR-2

Hirsirunkoinen lamasalvattu 1-kerroksinen rakennus on perustettu betonisen kellarilliperusmuurin varaan. Rakennuksen alla on osittain kellari ja osittain alapohja on tuulettuva rossipohja. Vesikate tukeutuu kattotuolien varaan ja ullakko on kylmä tuulettuva yhtenäinen tila.

Rakennushankkeessa rakennuksen julkisivut, porraskäytävät, ikkunat ja ovet restauroidaan.

Rakennuksen tilajakoa muutetaan, muutostyöt toteutetaan massiivipuurakenteina olevien rakenteiden tapaan. Huoneisiin rakennetaan pesu- ja wc-tilat sekä minikeittiöt. LVIAS-tekniikka uusitaan.

Rakennus C, suojelumerkintä SR-2

Hirsirunkoinen lamasalvattu 1-kerroksinen rakennus on perustettu sokkelikivien varaan. Rakennuksen alapohja on tuulettuva. Vesikate tukeutuu kattotuolien varaan ja ullakko on kylmä tuulettuva yhtenäinen tila.

Rakennushankkeessa rakennuksen julkisivut, porraskäytävät, ikkunat ja ovet restauroidaan.

Rakennuksen tilajakoa muutetaan, muutostyöt toteutetaan massiivipuurakenteina olevien rakenteiden tapaan. Huoneisiin rakennetaan pesu- ja wc-tilat sekä minikeittiöt. LVIAS-tekniikka uusitaan.

2. Paloturvallisuus

Rakennusten paloluokka on P3.

- Huoneistoja rajaavat väliseinärakenteet EI-15
- Palo-osastoja rajaavat vaipparakenteet EI-30
- Huoneistojen ja käytävien väliset ovet EI-15
- Huoneistoissa käytettävät pintamateriaalit D-s2,d2
- Käytävätöiden seinien ja kattojen pintamateriaalit B-s1,d0 ja lattiat D_n-S1
- Rakennukset varustetaan verkkovirtaan kytketyillä palovaroittimilla 1kpl/asunto ja 1 kpl/60m².
- Asuinhuoneiden kaikki ikkunat toimivat varareinä.

3. Äänitekniset ominaisuudet

Huoneistojen väliset seinät R'w=55 dB. Huoneistojen ja käytävien väliset ovet R'w=25 dB

4. Saavutettavuus

Rakennuksessa B on yksi esteetön huoneisto. Kaikkien rakennusten esteettömyyttä parannetaan, mutta kohteen rakennuslupajärjestyksen arvot huomioiden täyttä esteettömyyttä ei saavuteta.

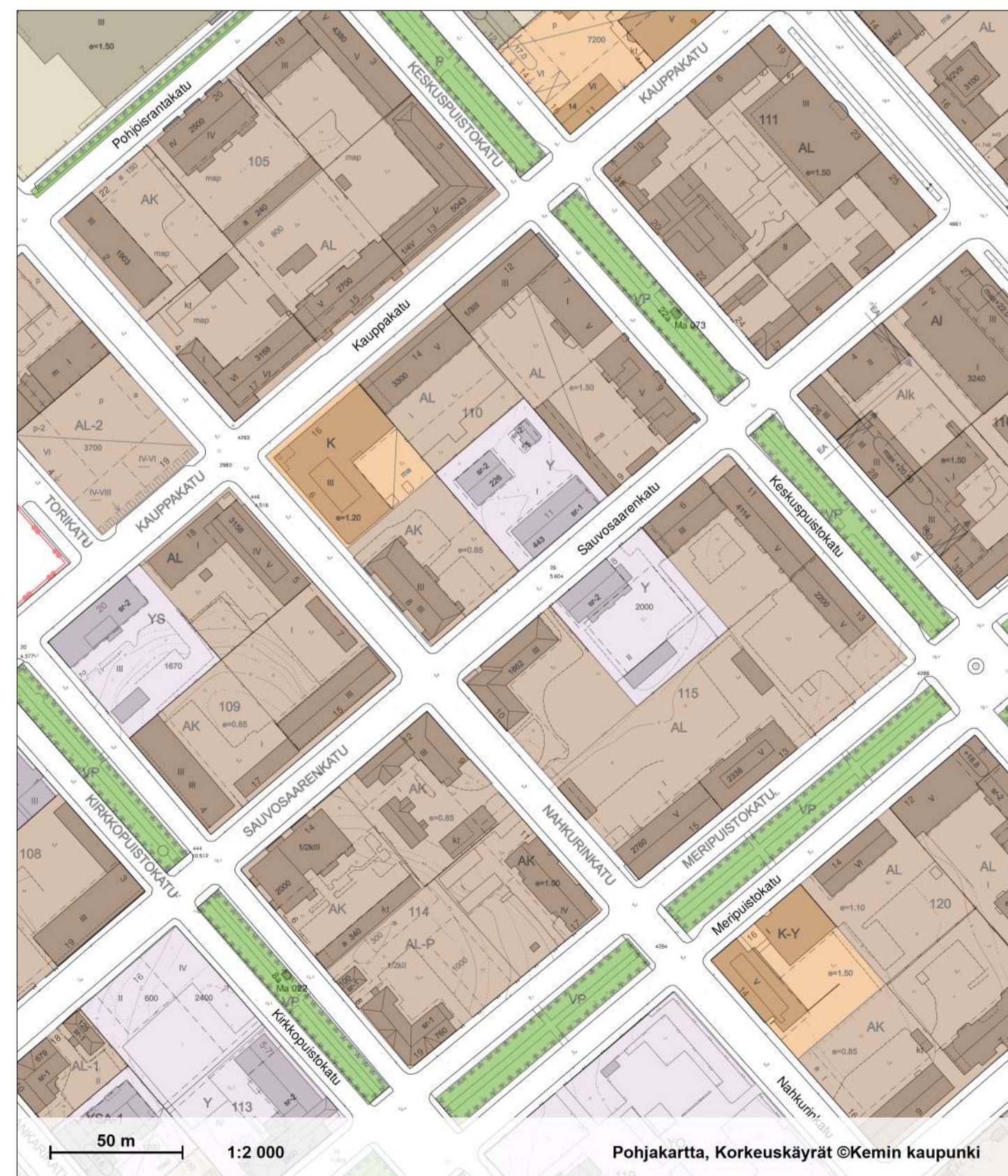
5. Paikoitus

Kiinteistön alueelle on osoitettu 9 autopaikkaa.

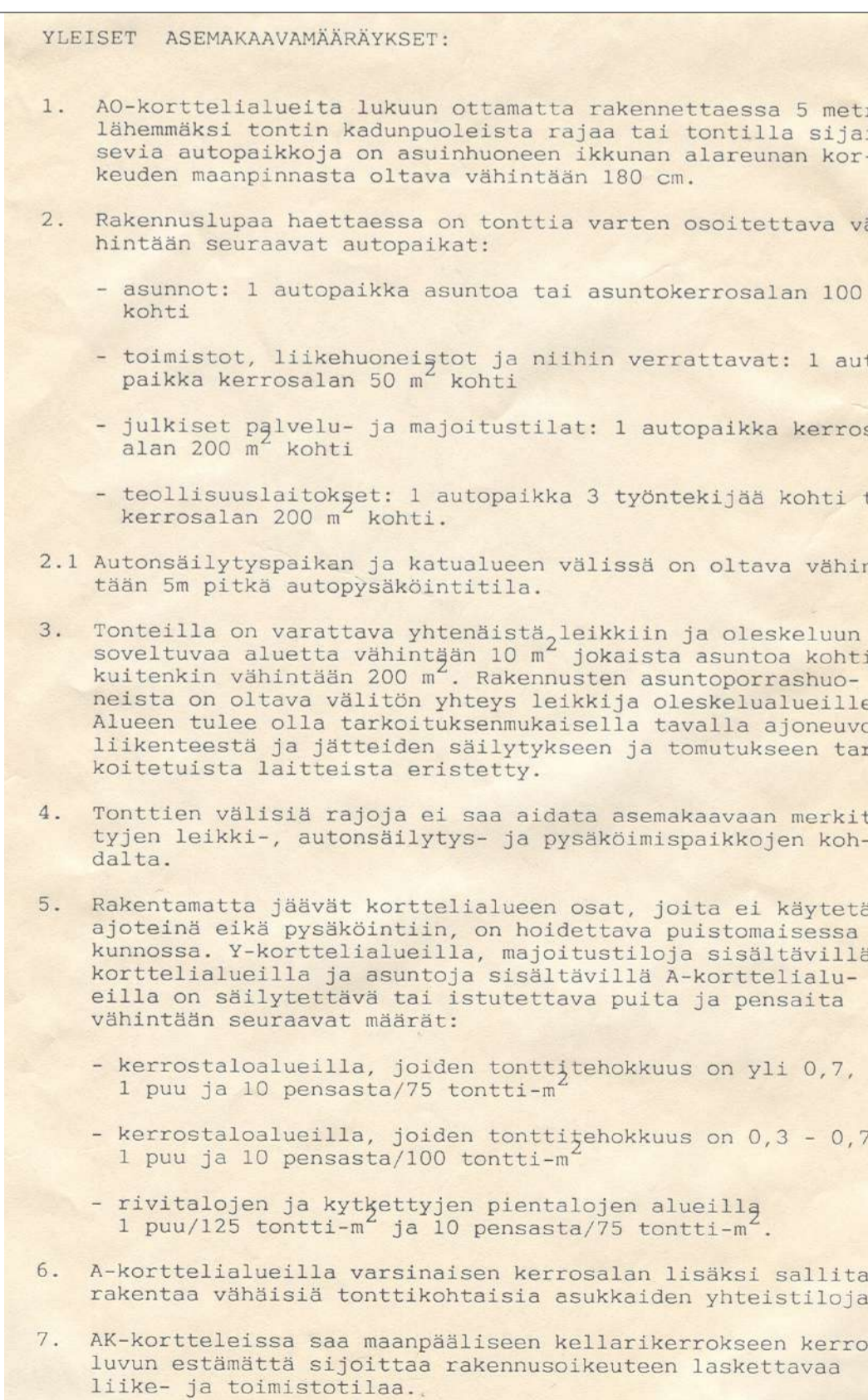
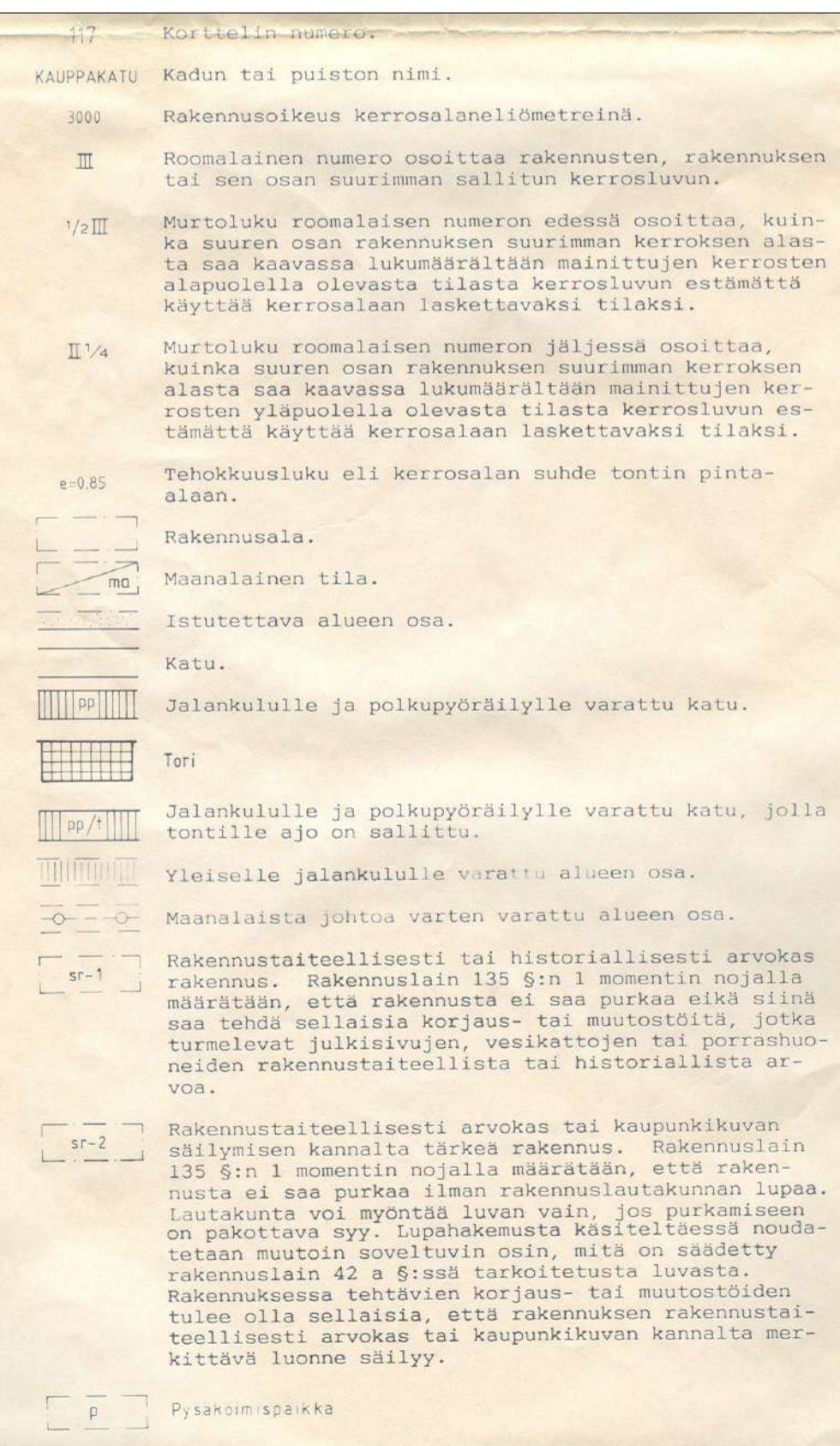
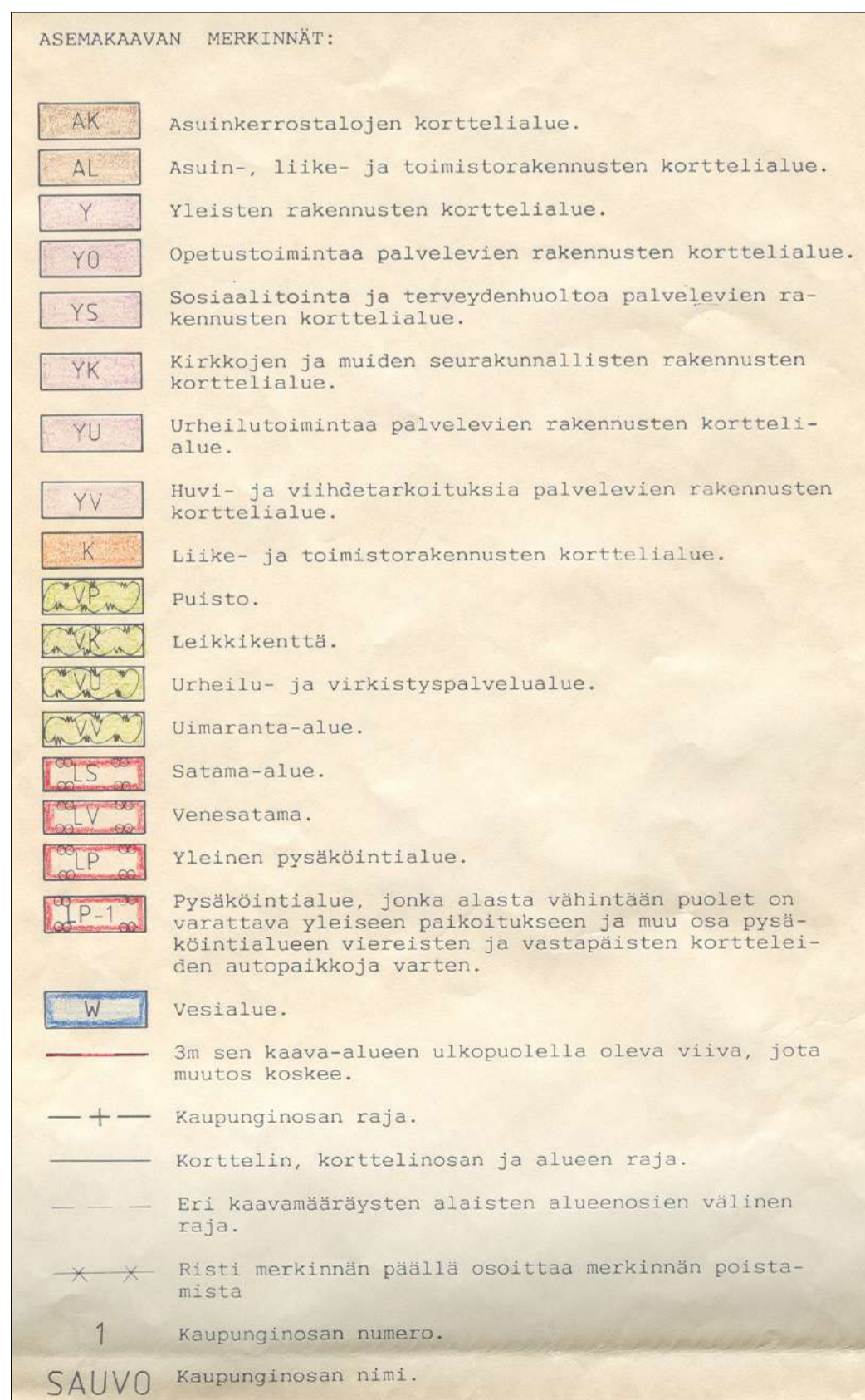
6. Laajuuslaskelma

Rakennuspaikan pinta-ala 2 156 m²

	kem ²	hum ²	brm ²	m ³
Rakennus A	531	397	898	3150
Ullakko	-	-	16	
1.kerros	441	354	441	
Kellari	90	43	441	
Rakennus B	223	190	243	1014
Ullakko	-	-	20	
1.kerros	223	190	223	
Rakennus C	55	44	44	189
YHTEENSÄ	809 kem²	631hum²	1185m²	4353 m³



ASEMAKAAVA JA KAAVAMÄÄRÄYKSET



Rakennusluvan numero 240-1-110-4	Päivätyyppi PÄÄPIIRUSTUS	1/10
Rakennuslupajärjestyksen nimi ja osoite MUUTOS	Asemapiirustus	1:500

Kiinteistö Oy Keminhelmi

Sauvosaarenkatu 11
94100 Kemi